



**АДМИНИСТРАЦИЯ
ЛЕБЯЖЕНСКОГО ГОРОДСКОГО ПОСЕЛЕНИЯ
ЛОМОНОСОВСКОГО МУНИЦИПАЛЬНОГО РАЙОНА
ЛЕНИНГРАДСКОЙ ОБЛАСТИ**

ПОСТАНОВЛЕНИЕ

22.06.2023

№213

«О внесении изменений в схему размещения нестационарных торговых объектов на территории Лебяженского городского поселения Ломоносовского муниципального района Ленинградской области, утвержденной постановлением № 138 от 06.05.2022»

В целях актуализации Схемы размещения нестационарных торговых объектов на территории Лебяженского городского поселения Ломоносовского муниципального района Ленинградской области, утвержденной постановлением № 138 от 06.05.2022, с учетом мнения комиссии по вопросам размещения нестационарных торговых объектов на территории Лебяженского городского поселения Ломоносовского муниципального района Ленинградской области от 22.06.2023 протокол № 01, администрация Лебяженского городского поселения Ломоносовского муниципального района Ленинградской области

п о с т а н о в л я е т :

1. Внести изменения и дополнения в постановление администрации администрации Лебяженского городского поселения Ломоносовского муниципального района Ленинградской области от 06.05.2022 № 138 «Об утверждении схемы размещения нестационарных торговых объектов на территории Лебяженского городского поселения Ломоносовского муниципального района Ленинградской области (далее – Схема НТО):

1.1 Приложение 1 текстовой части схемы НТО дополнить строкой 11:

1	2	3	4	5	6	7	8	9	10	11	12
11	П.Лебяжье у дома 64 по ул. Приморская	павильон	30	Смешанная группа товаров	ИП Мельников Алексей Валерьевич	472006 048657	-		да	22.06. 2023	22.12. 2023

1.2 Дополнить схему размещения нестационарных торговых объектов на территории Лебяженского городского поселения Ломоносовского

муниципального района Ленинградской области, утвержденную постановлением № 138 от 06.05.2022» Приложением 12.

2. Настоящее постановление обнародовать на официальном сайте Лебяженского городского поселения <http://www.lebiaje.ru/> в информационно-телекоммуникационной сети «Интернет».
3. Настоящее постановление вступает в силу с даты его обнародования на Интернет-сайте поселения
4. Контроль за исполнением настоящего постановления оставляю за собой.

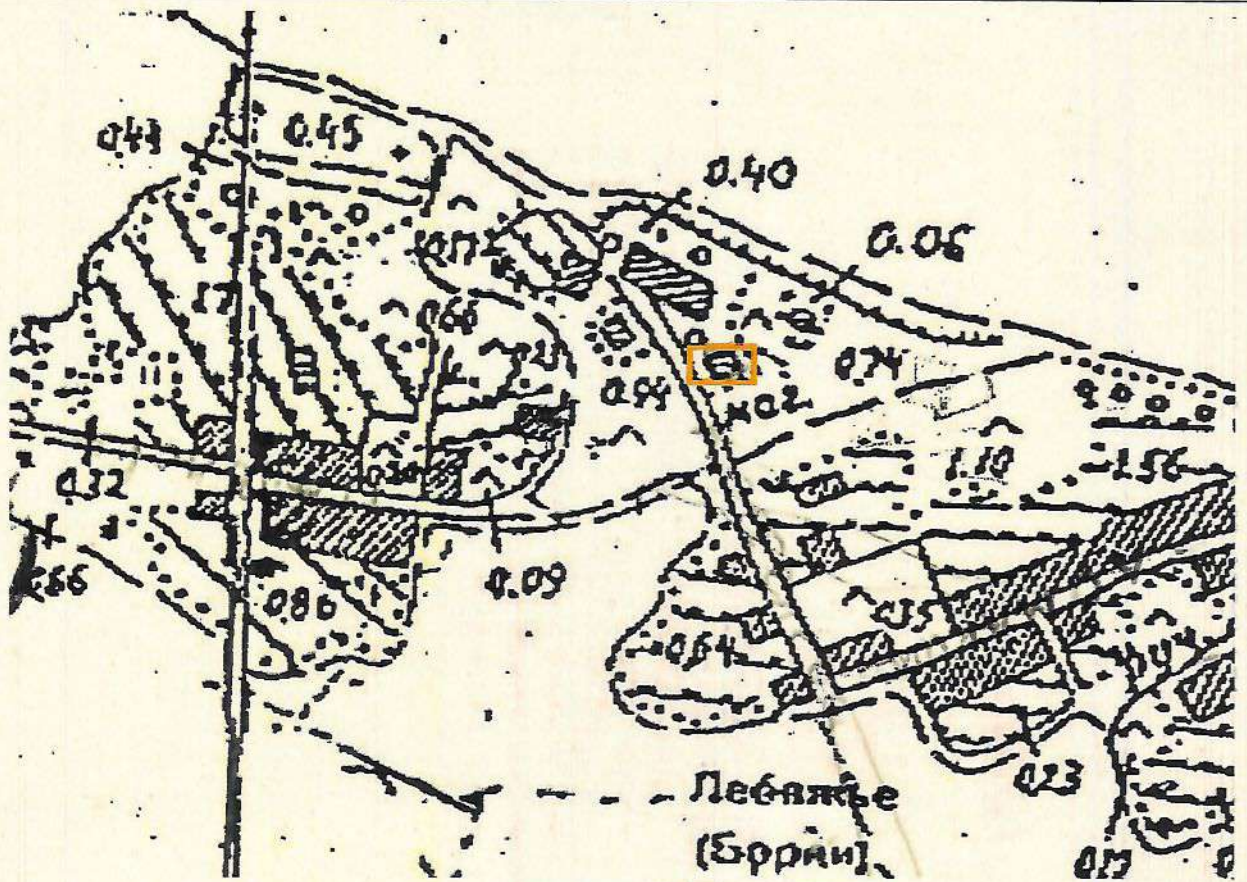
Глава администрации
Лебяженского городского поселения




С.В. Ушаков

**Схема размещения нестационарных торговых объектов
на территории Лебяженского городского поселения
Ломоносовского муниципального района Ленинградской области**

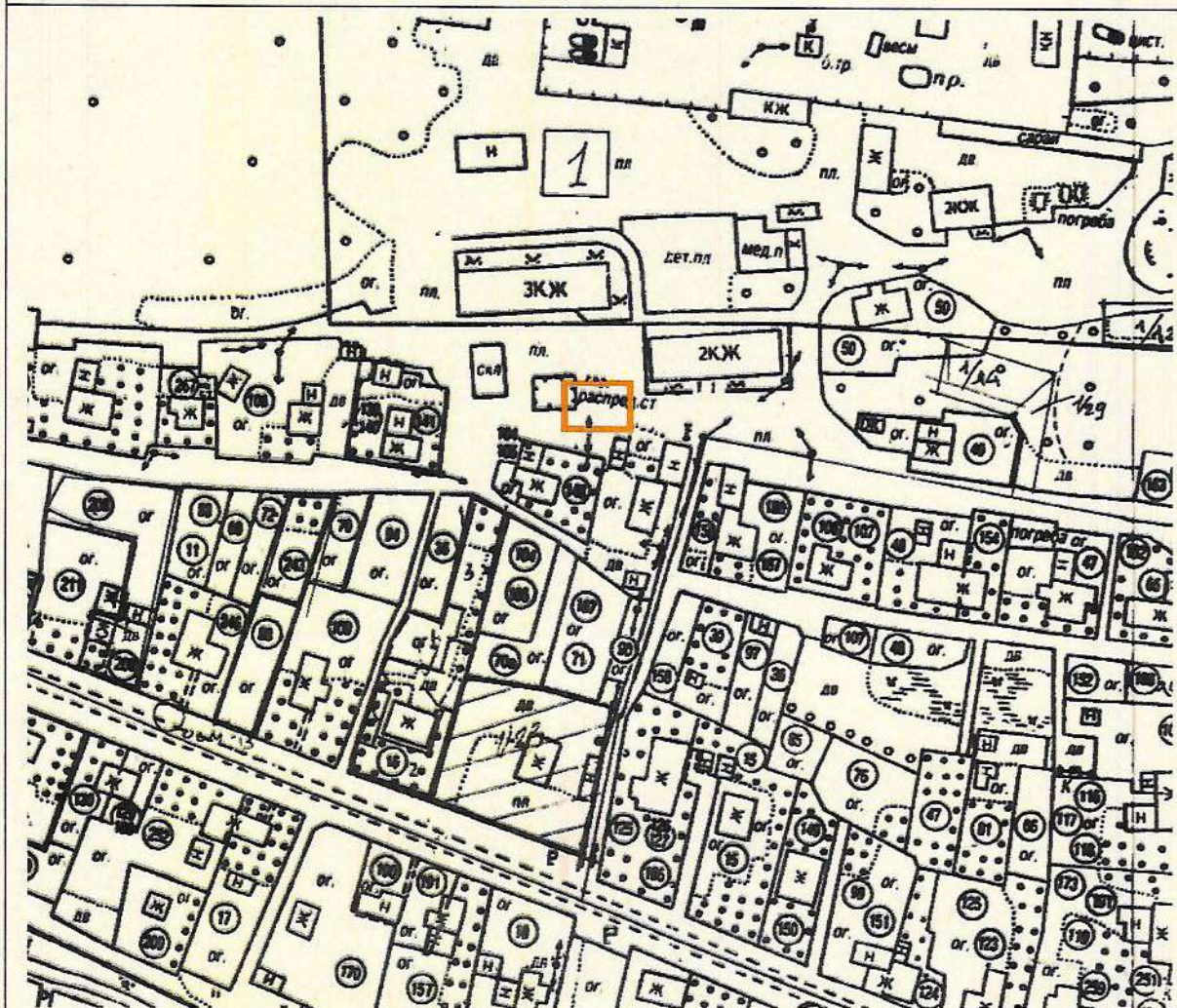
Учетный номер НТО	2
Место размещения НТО (адресный ориентир)	Ленинградская область, Ломоносовский район, Лебяженское гп. микрорайон Борки, площадка у здания клуба
Вид НТО	Автолавка, Киоск, Торговая палатка
Площадь НТО	40 кв. м




 - Место размещения НТО

**Схема размещения нестационарных торговых объектов
на территории Лебяженского городского поселения
Ломоносовского муниципального района Ленинградской области**

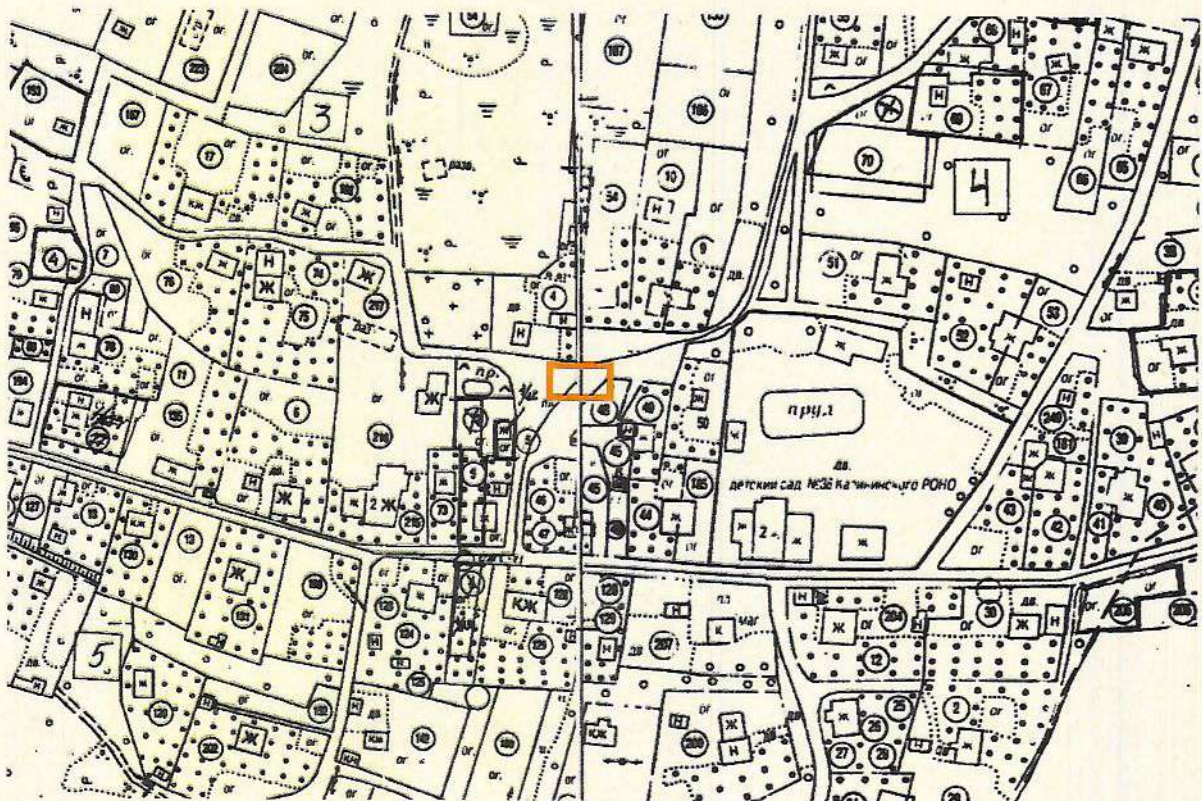
Учетный номер НТО	3
Место размещения НТО (адресный ориентир)	Ленинградская область, Ломоносовский район, Лебяженское гп. д.Шепелево площадка перед зданием администрации
Вид НТО	Автолавка, Киоск, Торговая палатка
Площадь НТО	50 кв. м



 - Место размещения НТО

**Схема размещения нестационарных торговых объектов
на территории Лебяженского городского поселения
Ломоносовского муниципального района Ленинградской области**

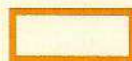
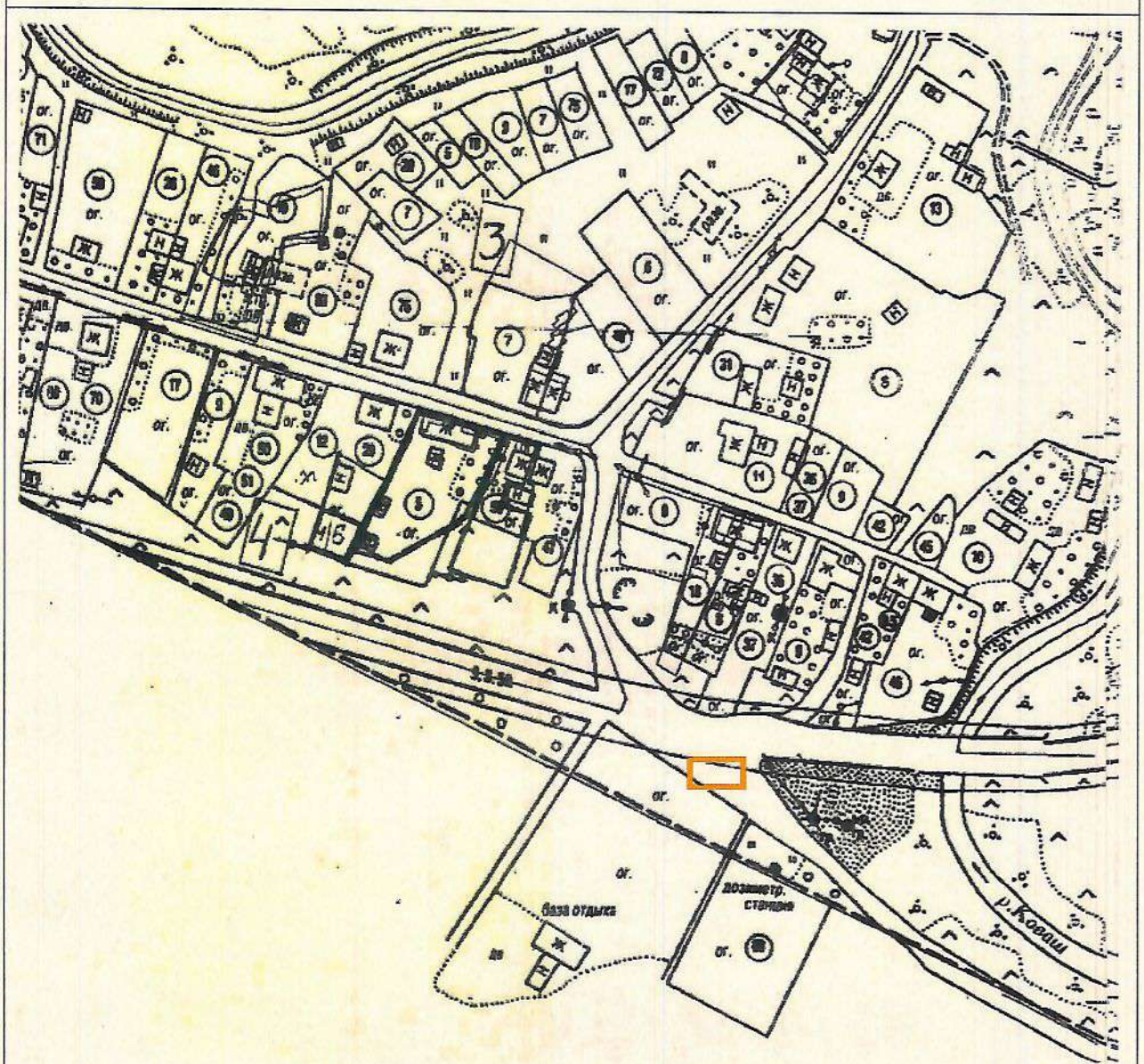
Учетный номер НТО	4
Место размещения НТО (адресный ориентир)	Ленинградская область, Ломоносовский район, Лебяженское гп. д. Черная Лахта, площадка у дома №47
Вид НТО	Автолавка, Киоск, Торговая палатка
Площадь НТО	60 кв. м



- Место размещения НТО

**Схема размещения нестационарных торговых объектов
на территории Лебяженского городского поселения
Ломоносовского муниципального района Ленинградской области**

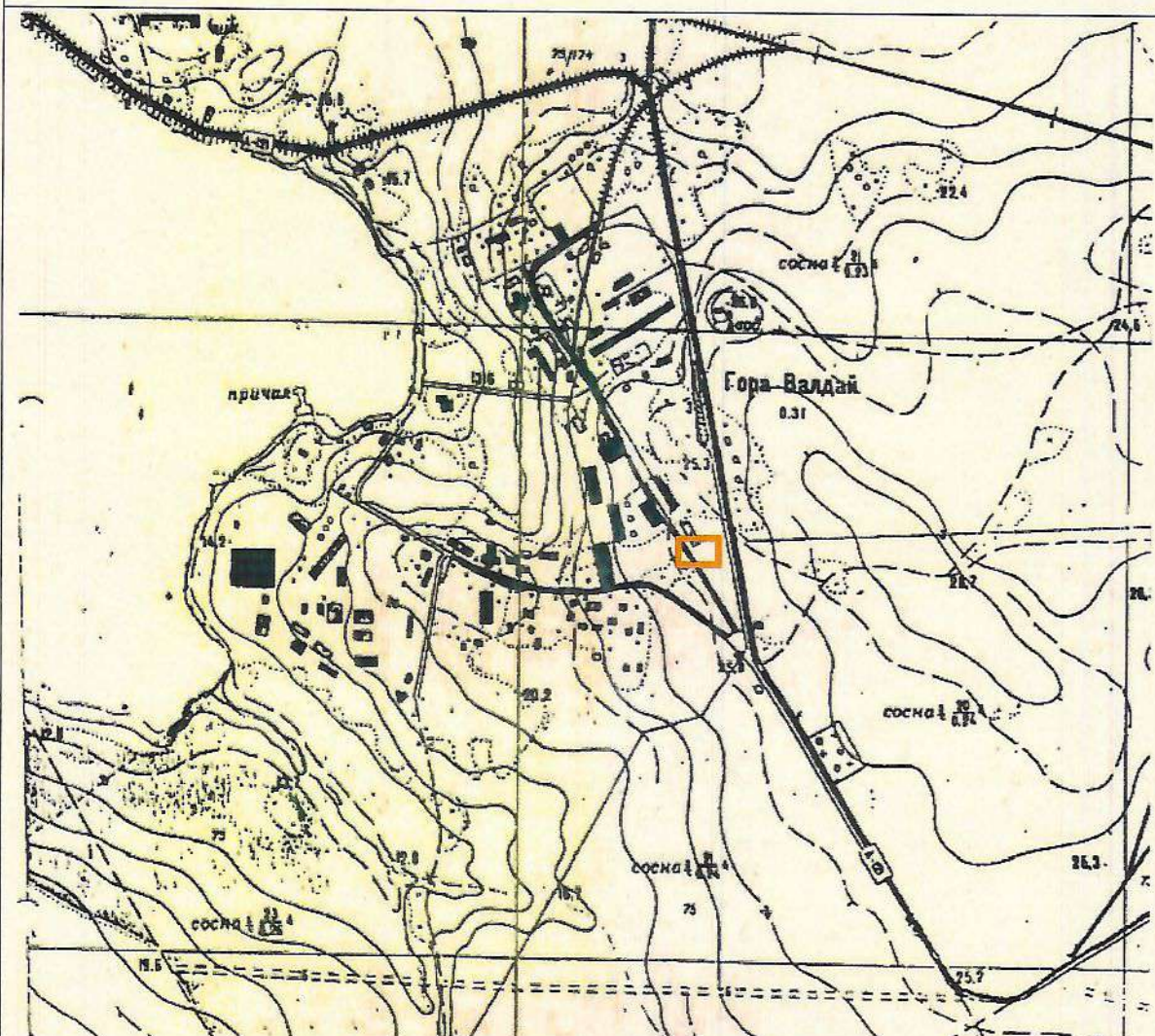
Учетный номер НТО	5
Место размещения НТО (адресный ориентир)	Ленинградская область, Ломоносовский район, Лебяженское гп, д.Новое Калище у дома № 8а
Вид НТО	Автолавка, Киоск, Торговая палатка
Площадь НТО	60 кв. м




- Место размещения НТО

**Схема размещения нестационарных торговых объектов
на территории Лебяженского городского поселения
Ломоносовского муниципального района Ленинградской области**

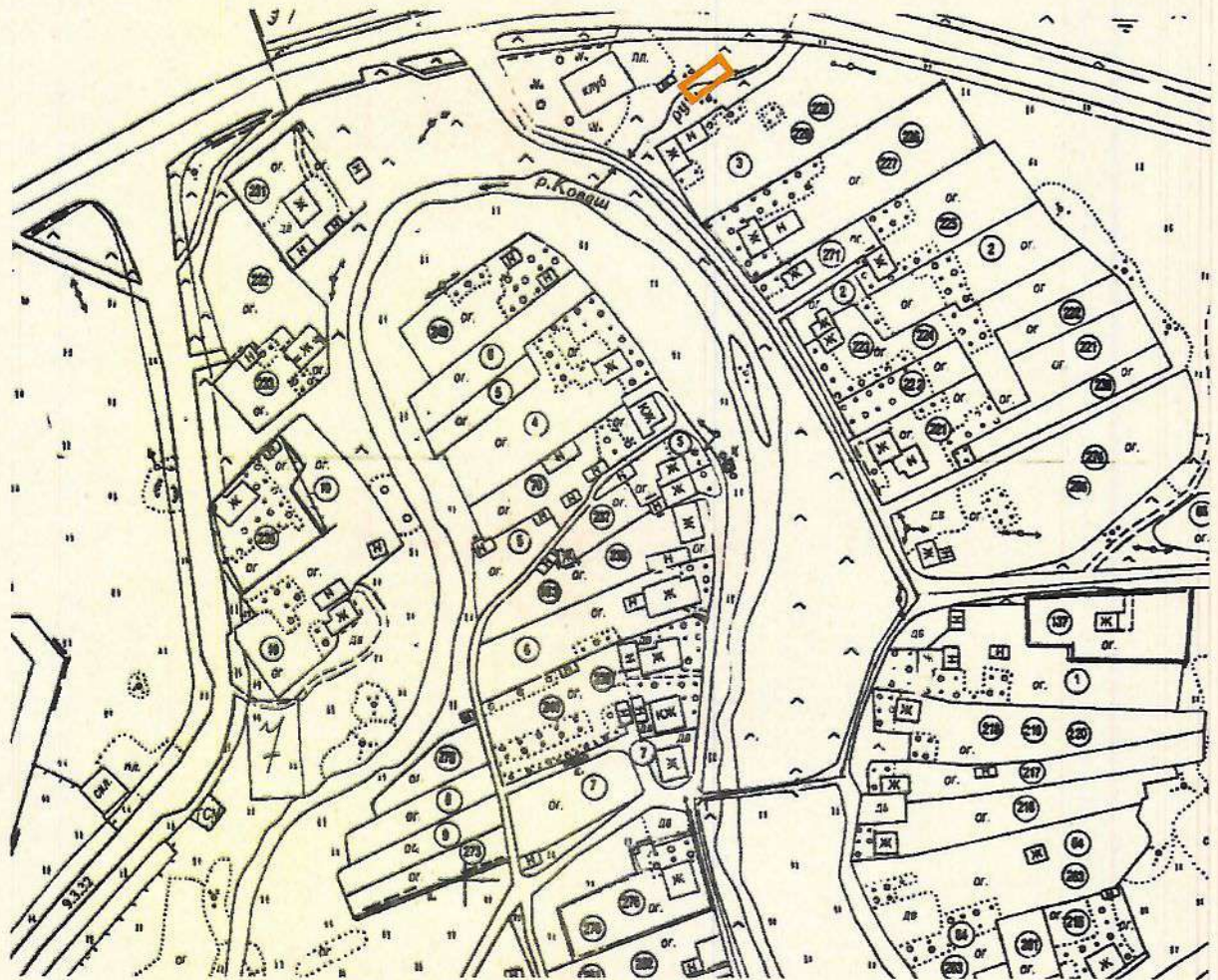
Учетный номер НТО	6
Место размещения НТО (адресный ориентир)	Ленинградская область, Ломоносовский район Лебяженское гп. д.Гора Валдай, площадка у въезда в деревню
Вид НТО	Автолавка, Киоск, Торговая палатка
Площадь НТО	60 кв. м



 . Место размещения НТО

**Схема размещения нестационарных торговых объектов
на территории Лебяженского городского поселения
Ломоносовского муниципального района Ленинградской области**

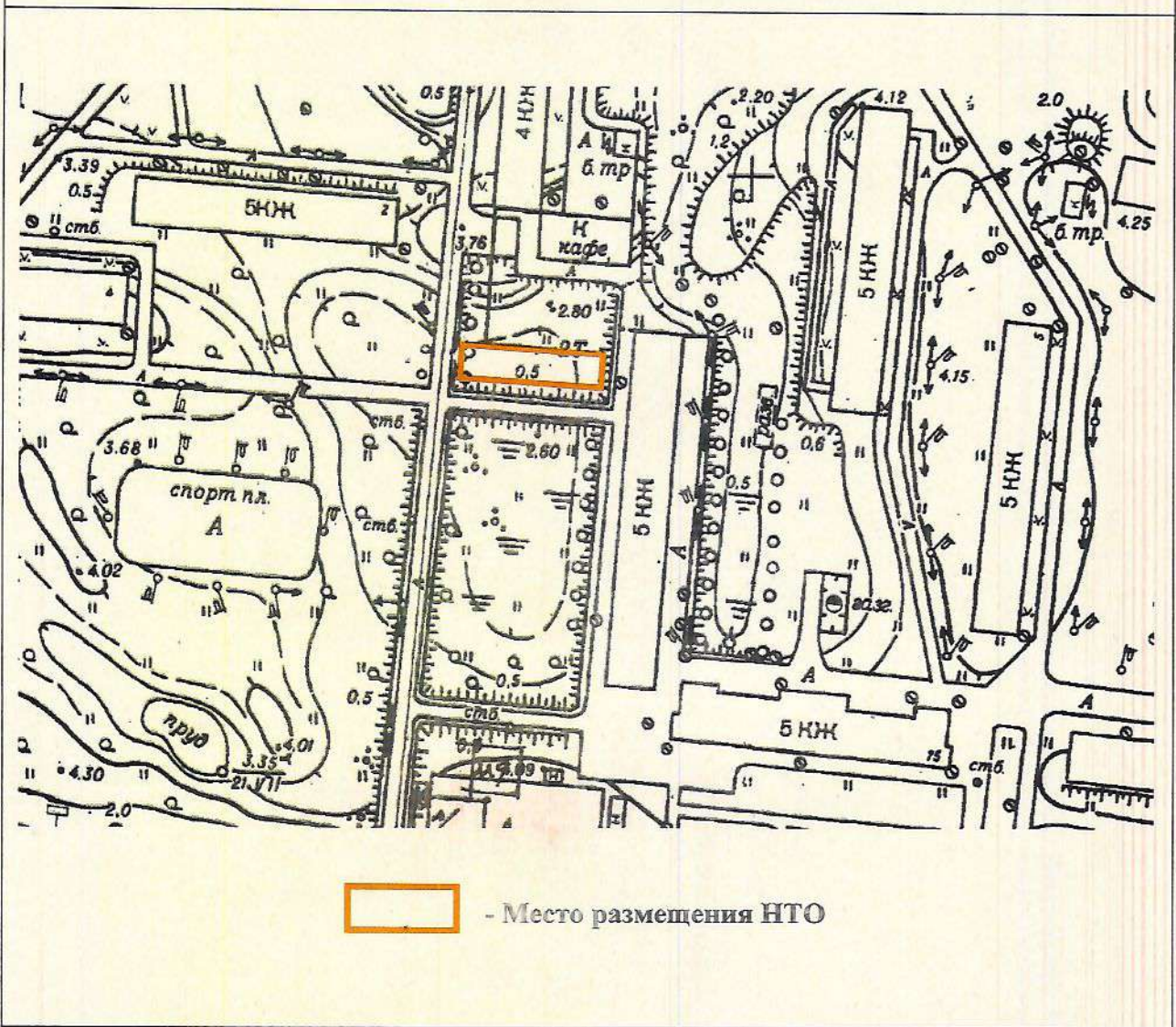
четный номер НТО	7
Место размещения НТО (адресный ориентир)	Ленинградская область, Ломоносовский район, Лебяженское гп д. Коваши , площадка у здания Дома культуры , д.55
Вид НТО	Автолавка, Киоск, Торговая палатка
Площадь НТО	60 кв. м



- Место размещения НТО

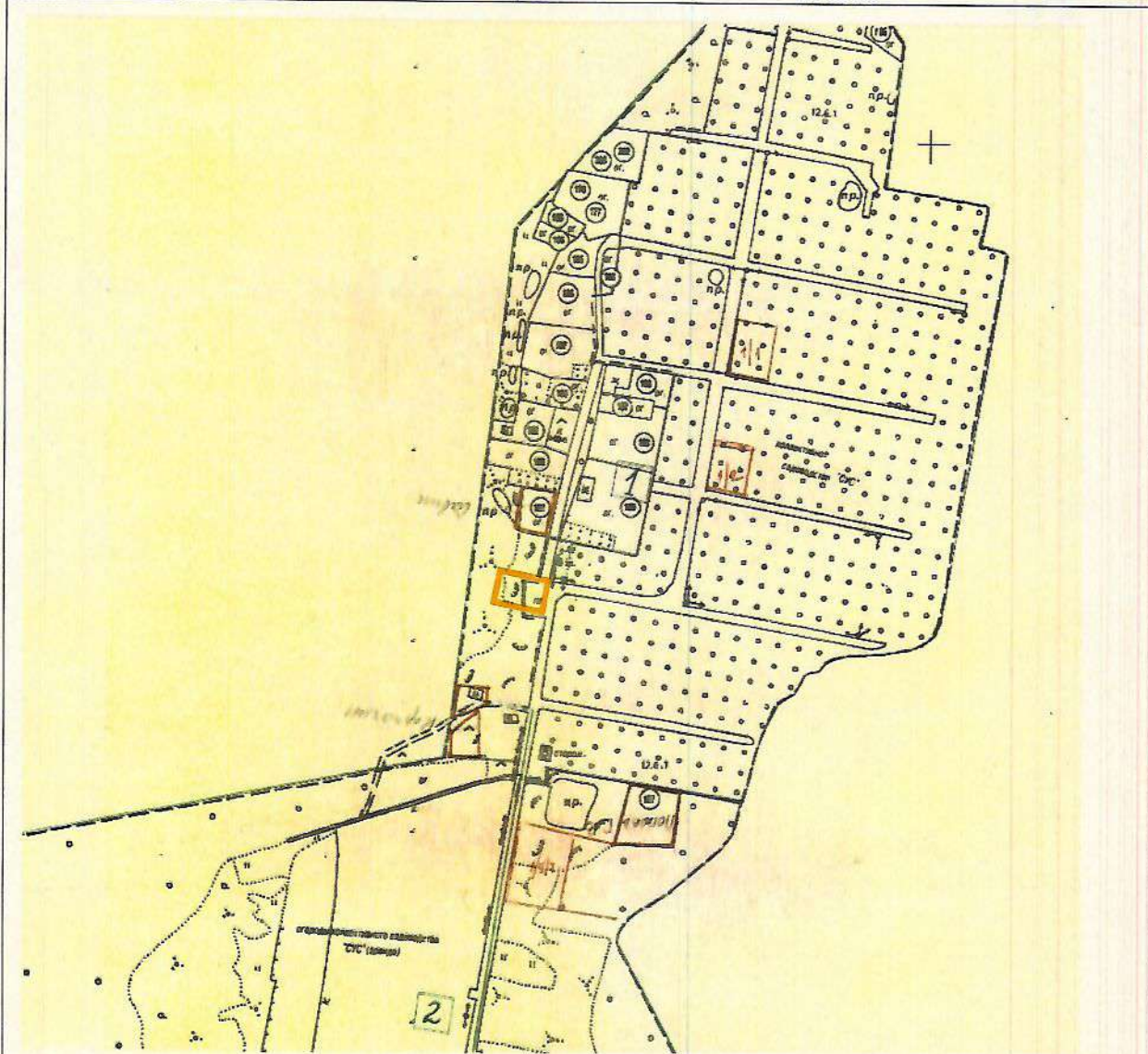
**Схема размещения нестационарных торговых объектов
на территории Лебяженского городского поселения
Ломоносовского муниципального района Ленинградской области**


Учетный номер НТО	8
Место размещения НТО (адресный ориентир)	Ленинградская область, Ломоносовский район, Лебяженское гп, п. Лебяжье, ул. Комсомольская участок 20
Вид НТО	Автолавка, Киоск, Торговая палатка
Площадь НТО	382 кв. м



**Схема размещения нестационарных торговых объектов
на территории Лебяженского городского поселения
Ломоносовского муниципального района Ленинградской области**

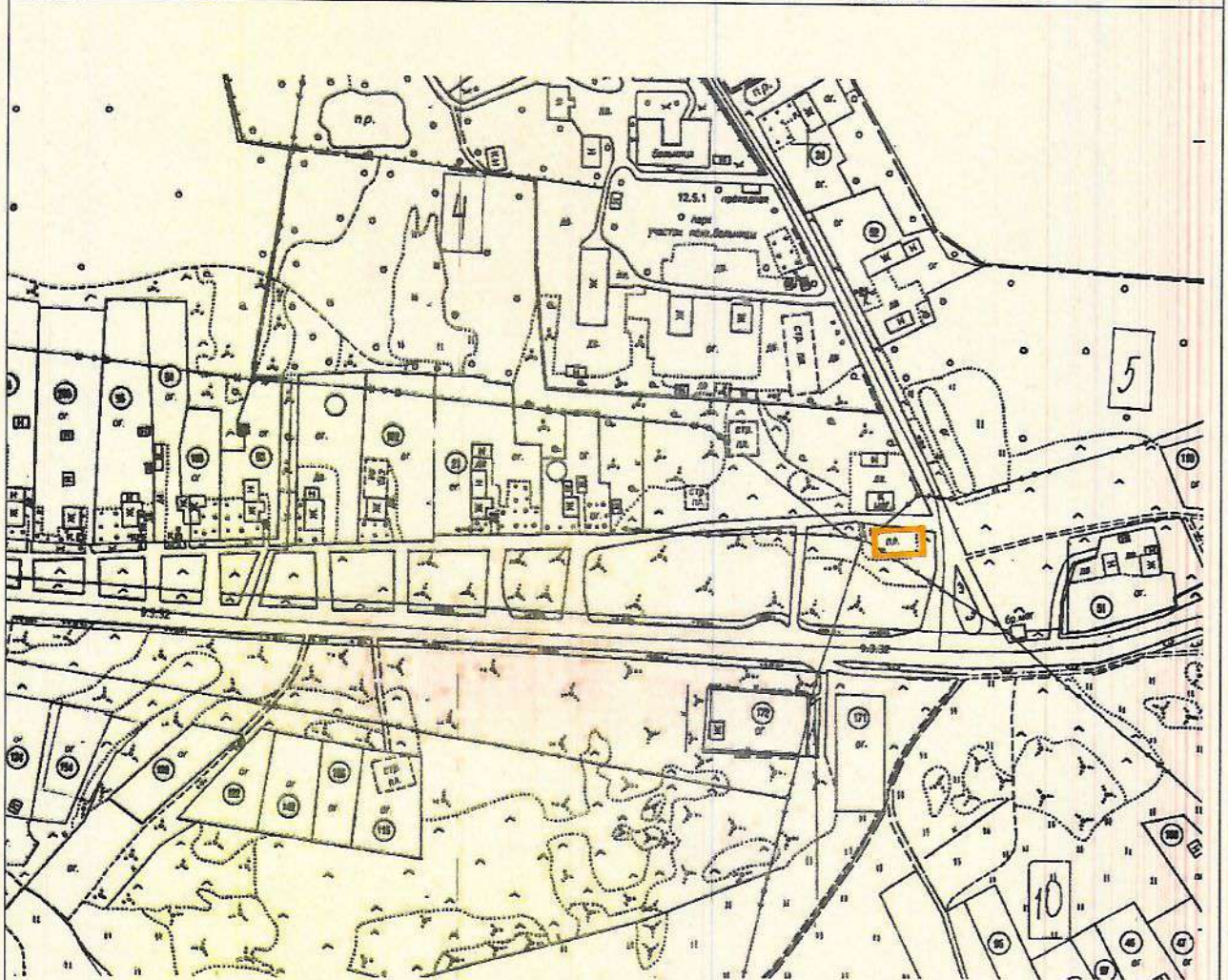
Учетный номер НТО	8
Место размещения НТО (адресный ориентир)	Ленинградская область, Ломоносовский район, Лебяженское гп, д. Сюрье,
Вид НТО	Автолавка, Киоск, Торговая палатка
Площадь НТО	80 кв. м

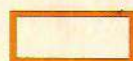


 - Место размещения НТО

**Схема размещения нестационарных торговых объектов
на территории Лебяженского городского поселения
Ломоносовского муниципального района Ленинградской области**

Учетный номер НТО	8
Место размещения НТО (адресный ориентир)	Ленинградская область, Ломоносовский район, Лебяженское ГП, д. Коваши у магазина
Вид НТО	Автолавка, Киоск, Торговая палатка
Площадь НТО	80 кв. м



 - Место размещения НТО

