



АДМИНИСТРАЦИЯ ЛЕБЯЖЕНСКОГО ГОРОДСКОГО ПОСЕЛЕНИЯ
ЛОМОНОСОВСКОГО МУНИЦИПАЛЬНОГО РАЙОНА ЛЕНИНГРАДСКОЙ ОБЛАСТИ

ПОСТАНОВЛЕНИЕ

06.04.2023

№ 110

«Об установлении публичного сервитута»

В соответствии с п.п. 2,4,5 ст 39.38 Земельного кодекса Российской Федерации, руководствуясь уставом муниципального образования Лебяженское городское поселение Ломоносовского муниципального района Ленинградской области, и обращения ООО «Газпром газификация»

п о с т а н о в л я е т:

1. Установить публичный сервитут сроком на 10 лет, в отношении земель и земельных участков, расположенных на территории Лебяженского городского поселения Ломоносовского муниципального района Ленинградской области (далее Участки) согласно Приложению № 1 в пользу ООО «Газпром газификация» (ИНН 7813655197, ОГРН 1217800107744) (далее – Обладатель публичного сервитута).
2. Цель установления публичного сервитута - строительство и эксплуатация линейного объекта системы газоснабжения местного значения «Газопровод межпоселковый от г. Сосновый Бор до п. Шепелево, д. Гора Валдай, д. Черная Лахта, п. Форт-Красная Горка Ломоносовского района».
3. Утвердить границы публичного сервитута в соответствии со схемой (Приложение №2).
4. Решение об установлении публичного сервитута в отношении Участков принимается в соответствии с утвержденным постановлением администрации муниципального образования «Лебяженское городское поселение Ломоносовского муниципального района Ленинградской области от 22.02.2023 № 64 «Об утверждении проекта планировки территории и проекта межевания территории с целью размещения линейного объекта: «Газопровод межпоселковый от г. Сосновый Бор до п. Шепелево, д. Гора Валдай, д. Черная Лахта, п. Форт-Красная Горка Ломоносовского района»
5. Порядок расчета и внесения платы за публичный сервитут осуществляется в соответствии со ст. 39.46 Земельного кодекса Российской Федерации.
6. Срок, в течение которого использование земельных участков и (или) расположенных на них объектов недвижимости в соответствии с их разрешенным использованием будет невозможно или существенно затруднено в связи с осуществлением деятельности, для обеспечения которой устанавливается публичный сервитут (при возникновении таких обстоятельств) – общий срок строительства 12 месяцев. (График выполнения работ – Приложение № 3)
7. По истечению срока, указанного в пункте 1. настоящего постановления Обладатель публичного сервитута обязан привести земельный участок в состояние, пригодное для использования в соответствии с видом разрешенного использования, снести инженерное пунктом 8 ст. 39.50 Земельного кодекса Российской Федерации.
8. Администрации Лебяженского городского поселения в течении пяти рабочих дней с даты подписания настоящего постановления обеспечить:

8.1 Направление в орган, осуществляющий государственный кадастровый учет и государственную регистрацию прав, необходимых документов с заявлением для государственной регистрации сведения об ограничениях на Участки, указанные в пункте 1. настоящего постановления.


8.2 Опубликование настоящего постановления на официальном сайте администрации Лебяженского городского поселения.

8.3 Направление Обладателю публичного сервитута копии настоящего постановления, сведения о лицах, являющихся правообладателями Участков, сведений о лицах, подавших заявления об учете их прав (обременений прав) на Участки.

9. Контроль за исполнением постановления возложить на заместителя главы администрации Равина Е.А.

**Глава администрации
Лебяженского городского поселения**



 **С.В. Ушаков**



Приложение № 1
к постановлению администрации

Лебяженинского городского поселения
Ломоносовского муниципального района

Ленинградской области

от «06» 04 2023 г. № 110

**Перечень земельных участков и земель, в отношении которых устанавливается
Публичный сервитут и его границы**

Кадастровый номер	Адрес или иное описание местоположения земельного участка
47:14:0000000:39104	Ленинградская область, Ломоносовский муниципальный район, Ломоносовское лесничество, участковые лесничества: Сосновоборское кв.1—16,20-25,28-31,36-40,46-47,54-56,64-73,81-90,99-109,111-128,132-149,154-171,176-192,194-222, Приморское кв.1-170, Копорское кв.1-15,21-40,44-188, Лопухинское кв.1-193, Гостилицкое кв.1-171, Кипенское кв.1,3,4,6-94, Володарское кв.9-74,77-136,138,141-150,168-178,180-209,220, Ломоносовское кв.1,201,301-315,401-406,501-509,601-610,701,801,901-903,1001-1002
47:14:0000000:39194	Ленинградская область, Ломоносовский район, автомобильная дорога общего пользования "Санкт-Петербург-Ручьи"
47:14:0000000:39103	Ленинградская область, Ломоносовский муниципальный район, Ломоносовское лесничество, участковые лесничества: Сосновоборское кв.1—16,20-25,28-31,36-40,46-47,54-56,64-73,81-90,99-109,111-128,132-149,154-171,176-192,194-222, Приморское кв.1-170, Копорское кв.1-15,21-40,44-188, Лопухинское кв.1-193, Гостилицкое кв.1-171, Кипенское кв.1,3,4,6-94, Володарское кв.9-74,77-136,138,141-150,168-178,180-209,220, Ломоносовское кв.1,201,301-315,401-406,501-509,601-610,701,801,901-903,1001-1002
47:14:0101001:179	Российская Федерация, Ленинградская область, Ломоносовский муниципальный район, Ломоносовское лесничество, Сосновоборское участковое лесничество, квартал №3 (части выделов 4, 6-8, 17, 18, 21)
47:14:0101001:5	Ленинградская область, Ломоносовский район, Шепелевская волость, "Ломоносовский ЛПХ", квартал 1
47:14:0101001:14	Ленинградская область, Ломоносовский район, МО "Лебяженское городское поселение", "Ломоносовский ЛПХ"
47:14:0101001:9	Ленинградская область, Ломоносовский район, МО Лебяженское городское поселение, Ломоносовский ЛПХ, участок Гора-Валдай
47:14:1404001:1	Ленинградская область, Ломоносовский район, МО "Лебяженское городское поселение", ур. Красная горка
47:14:0000000:2	Ленинградская область, Ломоносовский район, уч. №3
47:14:0109001:220	Российская Федерация, Ленинградская область, Ломоносовский муниципальный район, МО Лебяженское городское поселение, Ломоносовский ЛПХ, участок Гора-Валдай

47:14:0109001:219	Российская Федерация, Ленинградская область, Ломоносовский муниципальный район, МО Лебяженское городское поселение, Ломоносовский ЛПХ, участок Гора- Валдай
47:14:0000000:40833	Российская Федерация, Ленинградская область, Ломоносовский муниципальный район, МО Лебяженское городское поселение, Ломоносовский ЛПХ, участок Гора- Валдай
47:14:0101001:133	Ленинградская область, Ломоносовский район, Шепелевская волость, "Ломоносовский ЛПХ"
47:14:0108005	Ленинградская область, Ломоносовский муниципальный район, МО Лебяженское городское поселение

Схема расположения границ публичного сервитута



Схема расположения границ публичного сервитута

- ### Условные обозначения
- - проектные границы публичного сервитута
 - - границы кадастровых кварталов
 - 47:10:0902002 - обозначение кадастрового квартала
 - - границы субъекта, МО, населенного пункта
 - 47:10:0902002:1 - обозначение объектов недвижимости, сведения о которых внесены в ЕГРН
 - - границы земельных участков, сведения о которых внесены в ЕГРН
 - - границы ОКС
 - - границы территориальной зоны или иной
 - - характерная точка проектных границ публичного сервитута
 - 1 - обозначение характерной точки проектных границ публичного сервитута

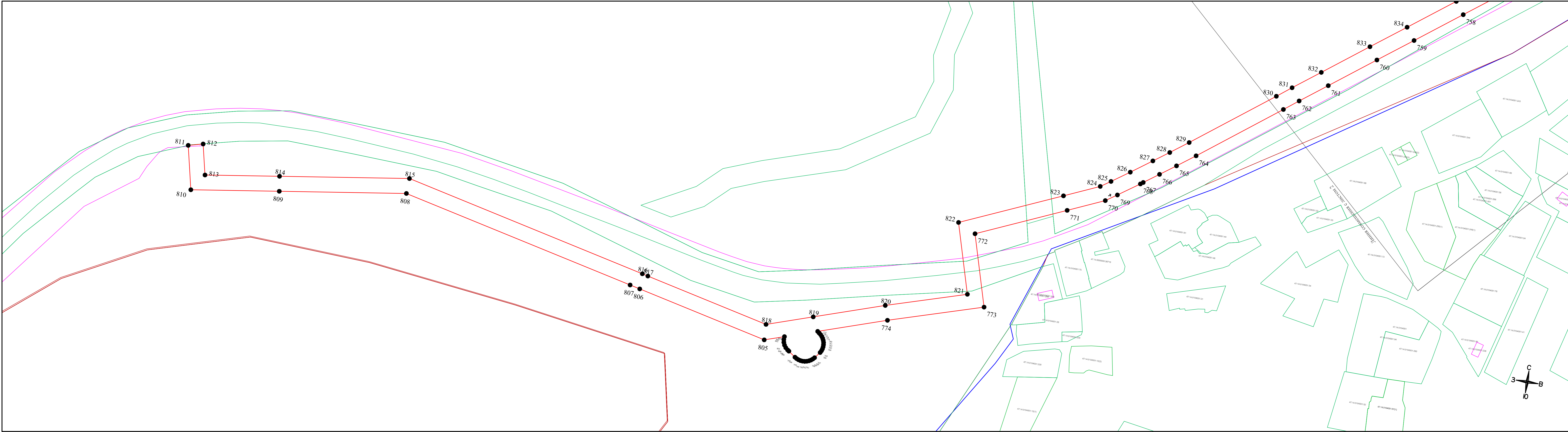
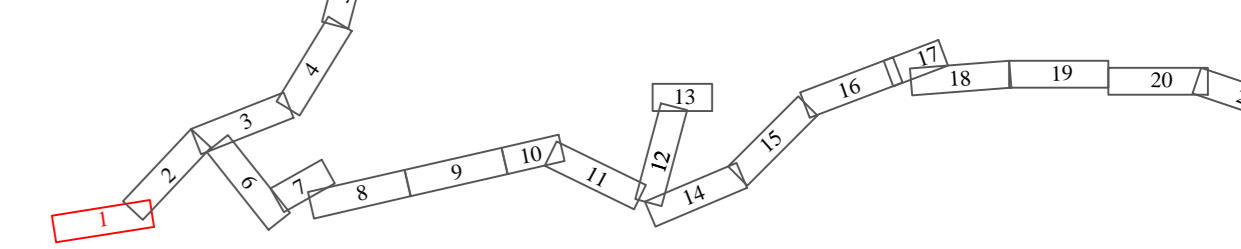


Схема совмещения листов:



М 1:1000

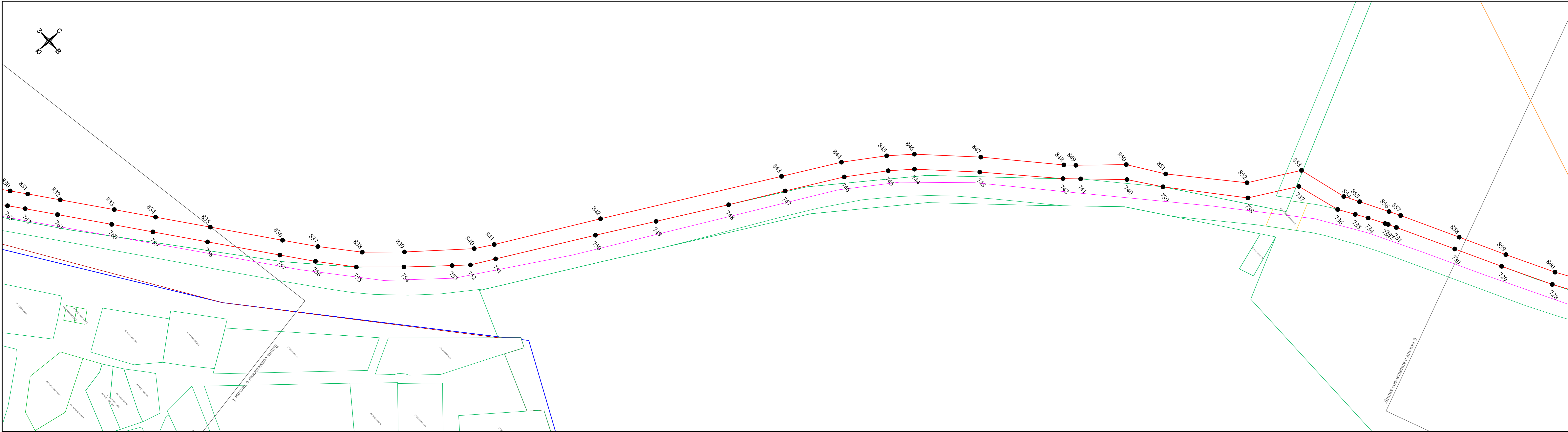
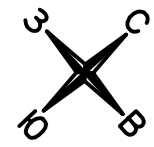
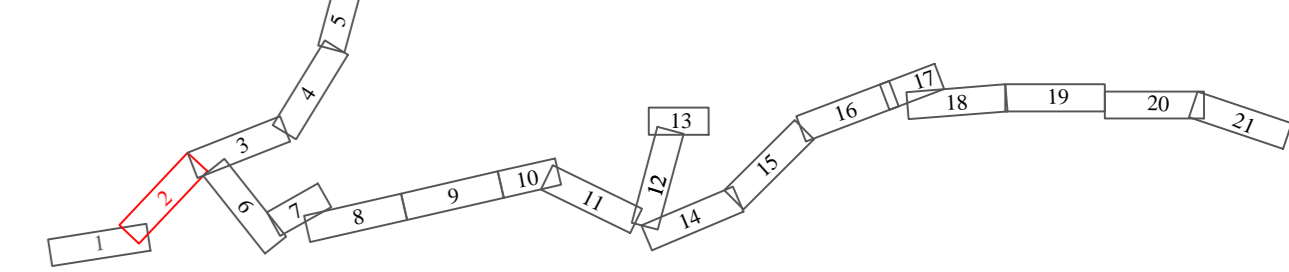


Схема расположения границ публичного сервитута

Условные обозначения

- - проектные границы публичного сервитута
- - границы кадастровых кварталов
- 47:10:0902002 - обозначение кадастрового квартала
- - границы субъекта, МО, населенного пункта
- 47:10:0902002:1 - обозначение объектов недвижимости, сведения о которых внесены в ЕГРН
- - границы земельных участков, сведения о которых внесены в ЕГРН
- - границы ОКС
- - границы территориальной зоны или иной
- - граница территории
- - характеристическая точка проектных границ публичного сервитута
- 1 - обозначение характеристической точки проектных границ публичного сервитута

Схема совмещения листов:



М 1:1000

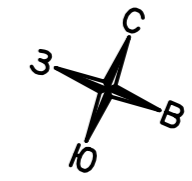
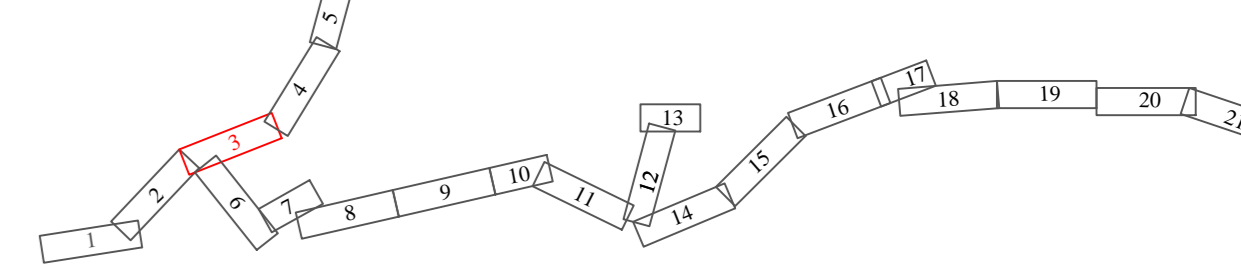
Формат А4х6

Схема расположения границ публичного сервитута

Условные обозначения

- - проектные границы публичного сервитута
- - границы кадастровых кварталов
- 47:10:0902002 - обозначение кадастрового квартала
- - границы субъекта, МО, населенного пункта
- 47:10:0902002:1 - обозначение объектов недвижимости, сведения о которых внесены в ЕГРН
- - границы земельных участков, сведения о которых внесены в ЕГРН
- - границы ОКС
- - границы территориальной зоны или иной
- - характеристическая точка проектных границ публичного сервитута
- 1 - обозначение характеристической точки проектных границ публичного сервитута

Схема совмещения листов:



М 1:1000

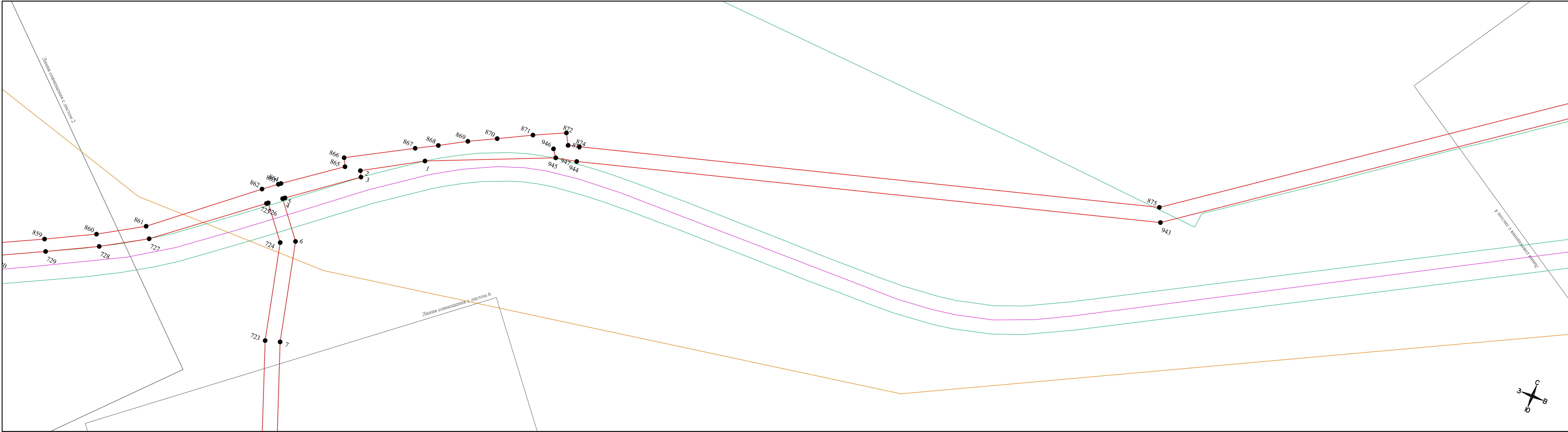
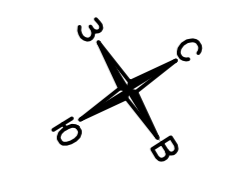
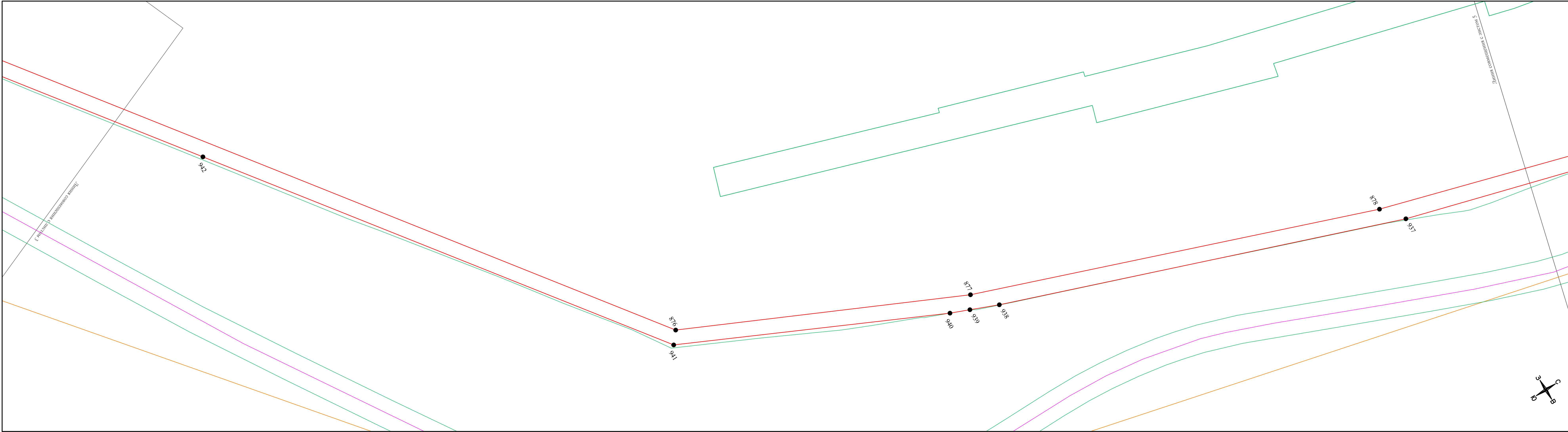
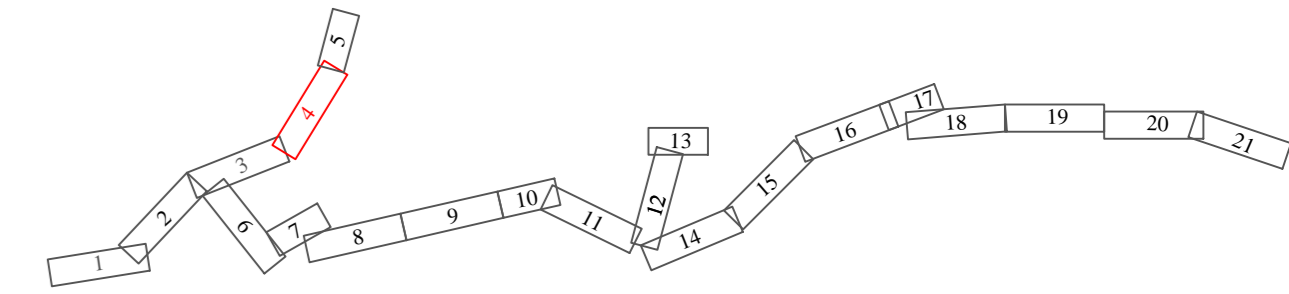


Схема расположения границ публичного сервитута

Условные обозначения

- - проектные границы публичного сервитута
- - границы кадастровых кварталов
- 47:10:0902002 - обозначение кадастрового квартала
- - границы субъекта, МО, населенного пункта
- 47:10:0902002:1 - обозначение объектов недвижимости, сведения о которых внесены в ЕГРН
- - границы земельных участков, сведения о которых внесены в ЕГРН
- - границы ОКС
- - границы территориальной зоны или иной
- - характеристная точка проектных границ публичного сервитута
- 1 - обозначение характерной точки проектных границ публичного сервитута

Схема совмещения листов:



М 1:1000

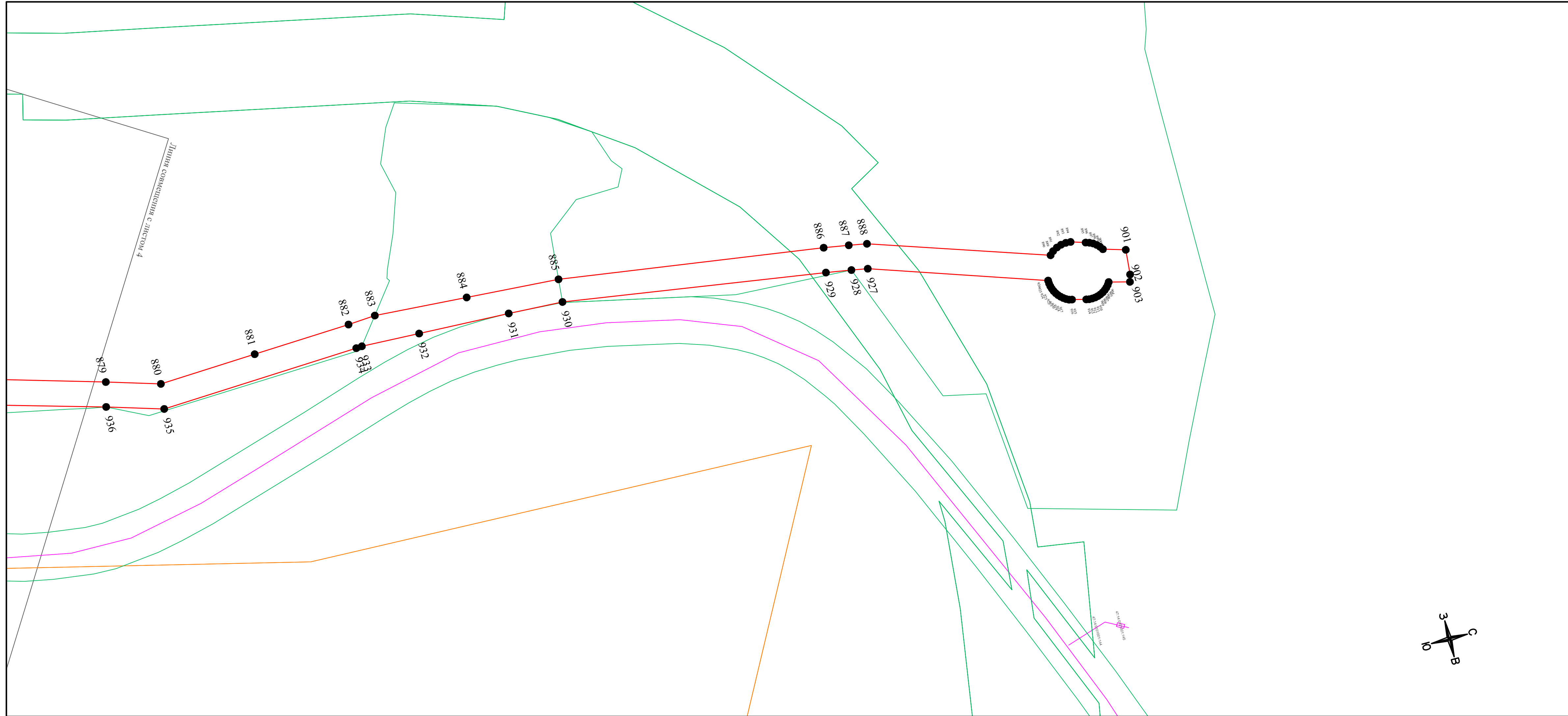
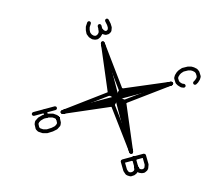
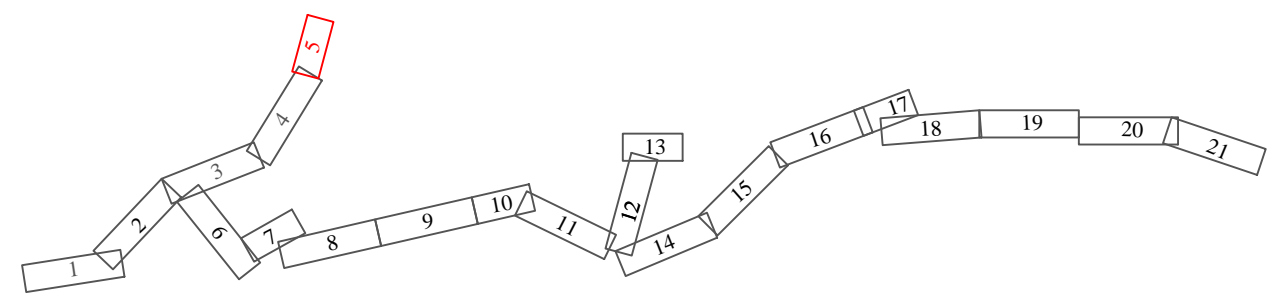


Схема расположения границ публичного сервитута

Условные обозначения

- - проектные границы публичного сервитута
- - границы кадастровых кварталов
- 47:10:0902002 - обозначение кадастрового квартала
- - границы субъекта, МО, населенного пункта
- 47:10:0902002:1 - обозначение объектов недвижимости, сведения о которых внесены в ЕГРН
- - границы земельных участков, сведения о которых внесены в ЕГРН
- - границы ОКС
- - границы территориальной зоны или иной
- - характерная точка проектных границ публичного сервитута
- 1 - обозначение характерной точки проектных границ публичного сервитута

Схема совмещения листов:



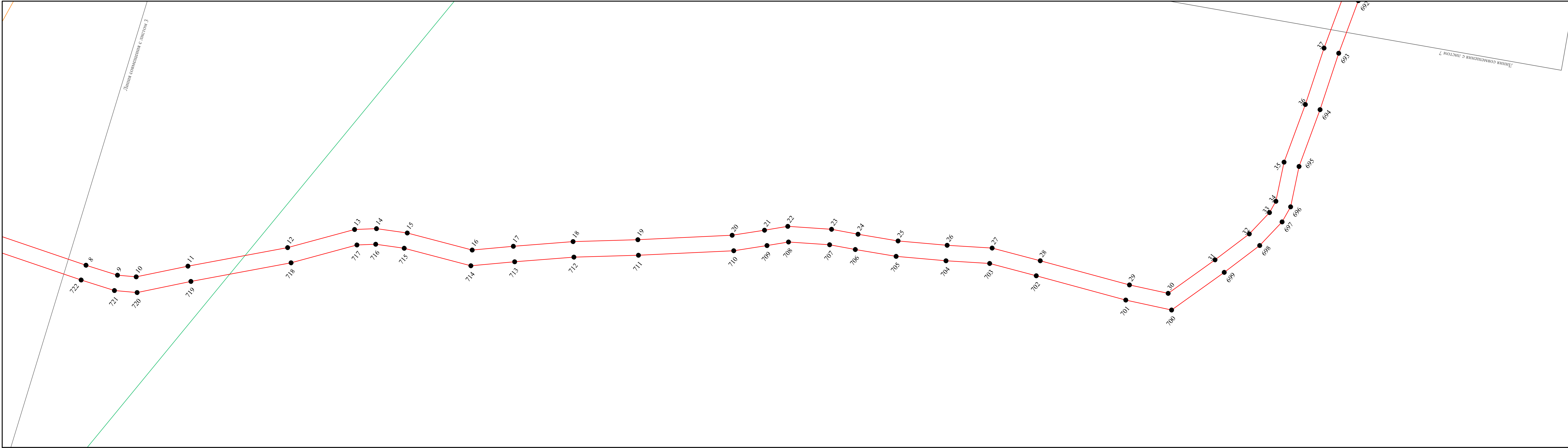


Схема расположения границ публичного сервитута

Условные обозначения

- - проектные границы публичного сервитута
- - границы кадастровых кварталов
- 47:10:0902002 - обозначение кадастрового квартала
- - границы субъекта, МО, населенного пункта
- 47:10:0902002:1 - обозначение объектов недвижимости, сведения о которых внесены в ЕГРН
- - границы земельных участков, сведения о которых внесены в ЕГРН
- - границы ОКС
- - границы территориальной зоны или иной
- - характерная точка проектных границ публичного сервитута
- 1 - обозначение характерной точки проектных границ публичного сервитута

Схема совмещения листов:

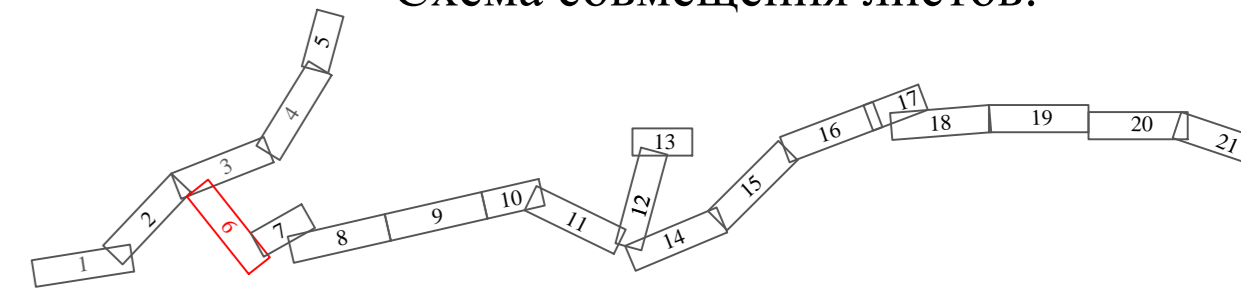


Схема расположения границ публичного сервитута

Условные обозначения

- - проектные границы публичного сервитута
- - границы кадастровых кварталов
- 47:10:0902002 - обозначение кадастрового квартала
- - границы субъекта, МО, населенного пункта
- 47:10:0902002:1 - обозначение объектов недвижимости, сведения о которых внесены в ЕГРН
- - границы земельных участков, сведения о которых внесены в ЕГРН
- - границы ОКС
- - границы территориальной зоны или иной
- - характерная точка проектных границ публичного сервитута
- 1 - обозначение характерной точки проектных границ публичного сервитута

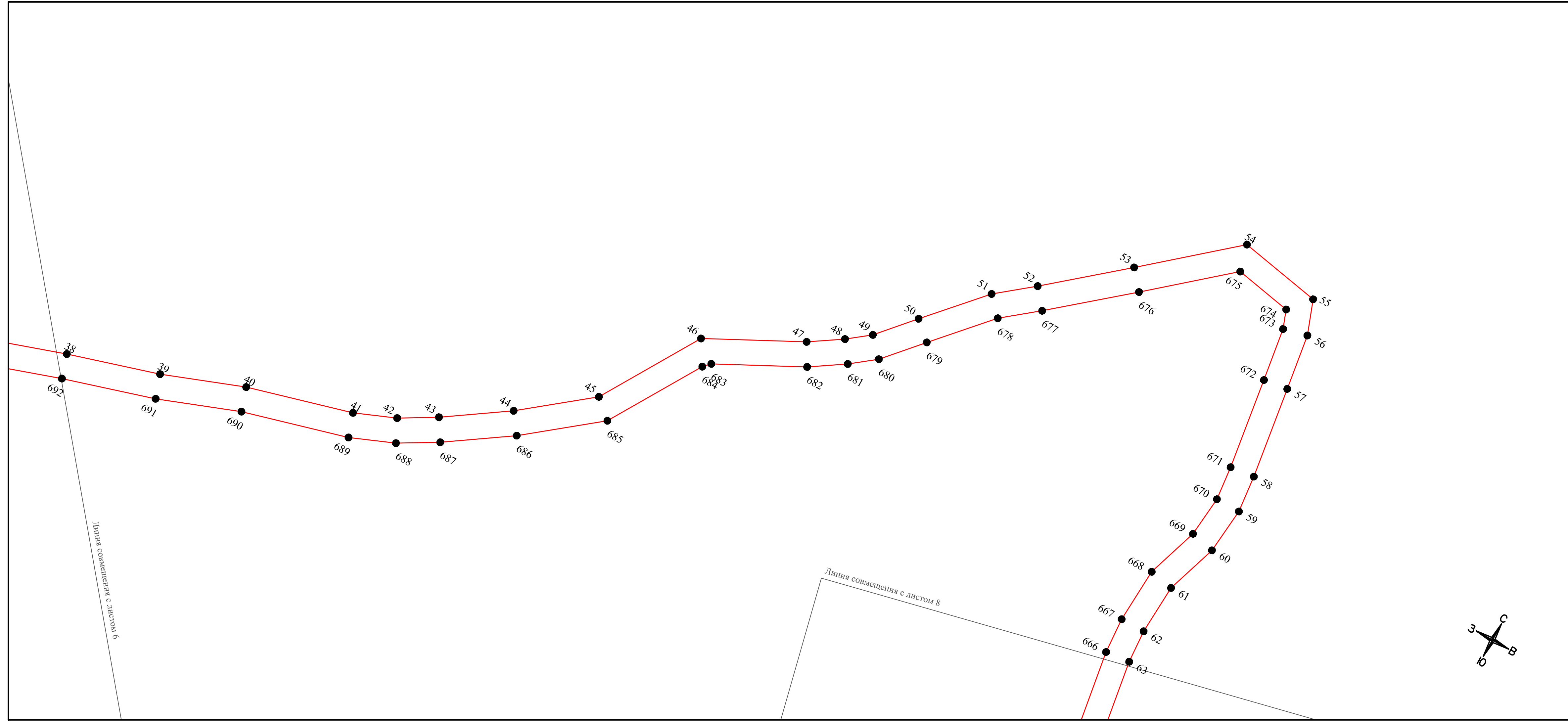


Схема совмещения листов:

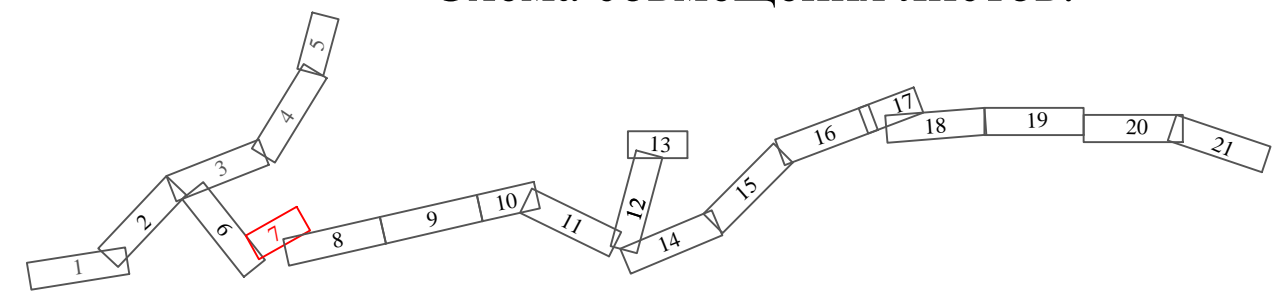
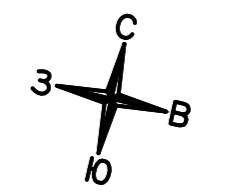
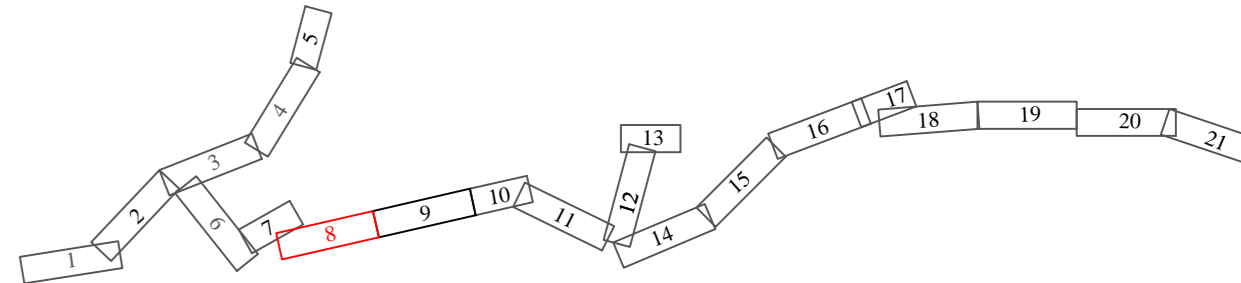


Схема расположения границ публичного сервитута

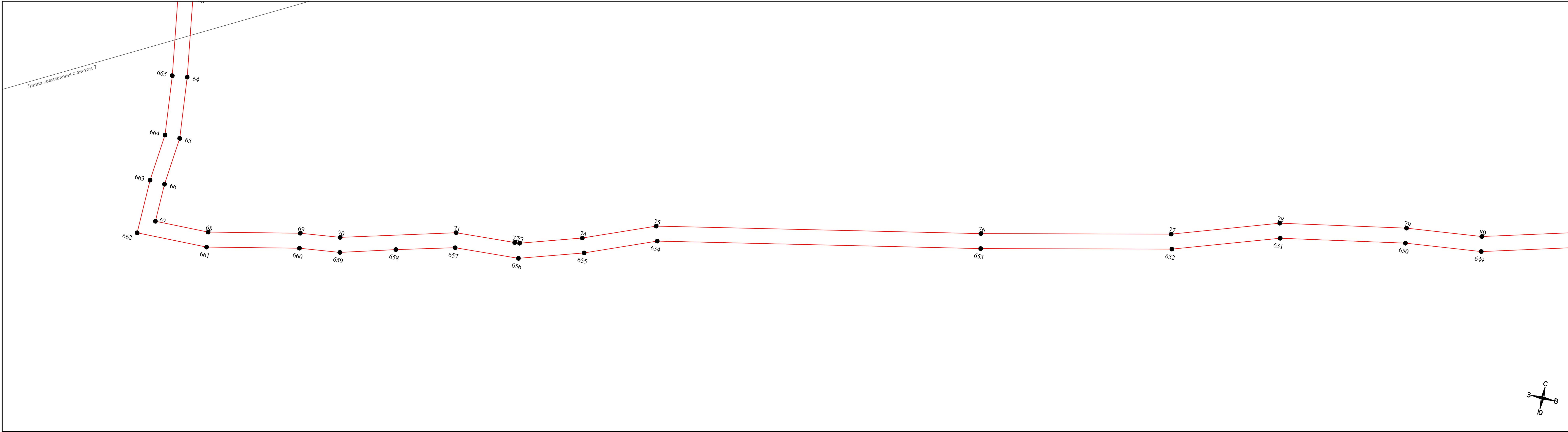
Условные обозначения

- - проектные границы публичного сервитута
- - границы кадастровых кварталов
- 47:10:0902002 - обозначение кадастрового квартала
- - границы субъекта, МО, населенного пункта
- 47:10:0902002:1 - обозначение объектов недвижимости, сведения о которых внесены в ЕГРН
- - границы земельных участков, сведения о которых внесены в ЕГРН
- - границы ОКС
- - границы территориальной зоны или иной
- - характеристная точка проектных границ публичного сервитута
- 1 - обозначение характеристной точки проектных границ публичного сервитута

Схема совмещения листов:



М 1:1000



Линия совмещения с листом 8

Линия совмещения с листом 10

Схема расположения границ публичного сервитута

Условные обозначения

- - проектные границы публичного сервитута
- - границы кадастровых кварталов
- 47:10:0902002 - обозначение кадастрового квартала
- - границы субъекта, МО, населенного пункта
- 47:10:0902002:1 - обозначение объектов недвижимости, сведения о которых внесены в ЕГРН
- - границы земельных участков, сведения о которых внесены в ЕГРН
- - границы ОКС
- - границы территориальной зоны или иной
- - характерная точка проектных границ публичного сервитута
- 1 - обозначение характерной точки проектных границ публичного сервитута

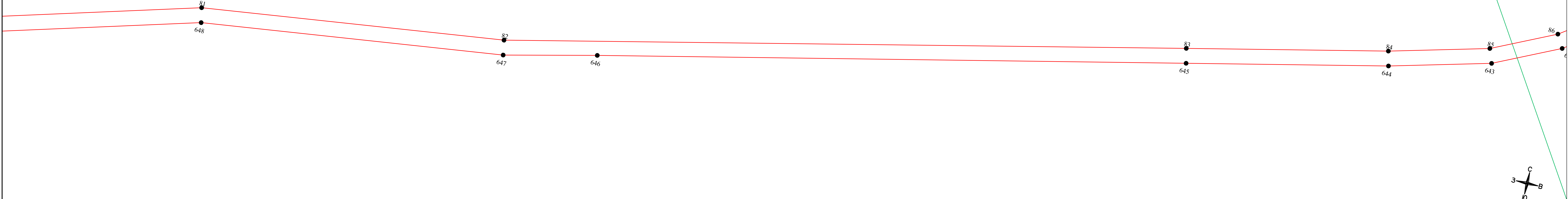
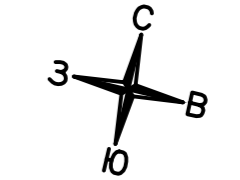
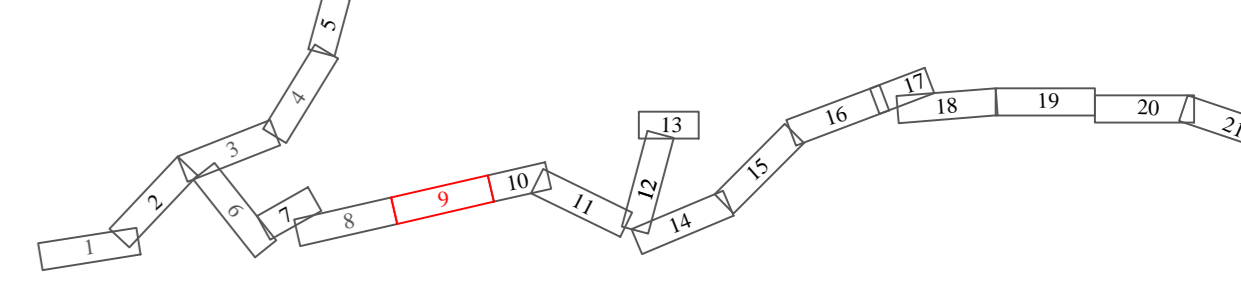


Схема совмещения листов:



М 1:1000

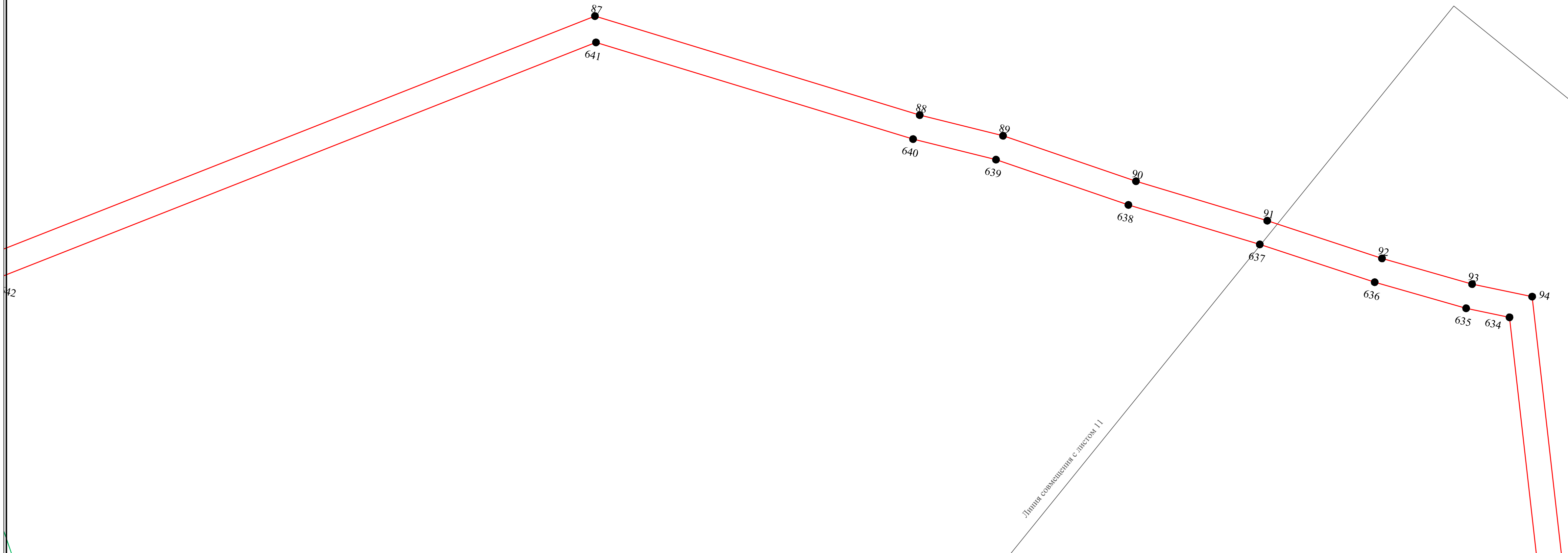
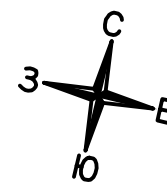
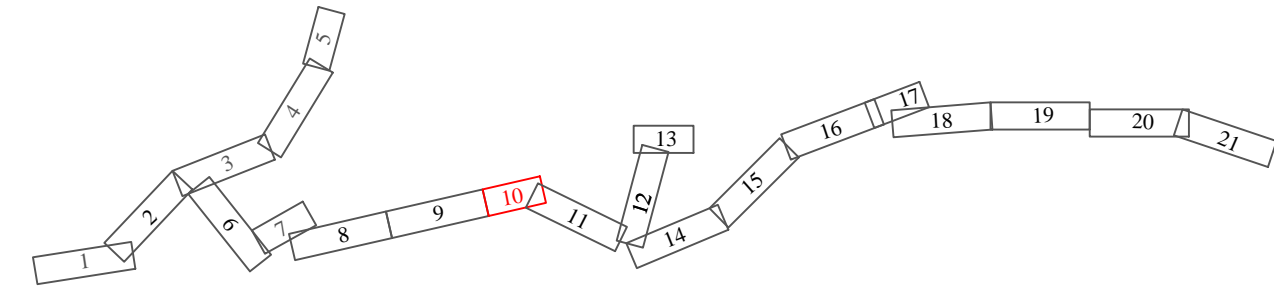


Схема расположения границ публичного сервитута

Условные обозначения

- - проектные границы публичного сервитута
- - границы кадастровых кварталов
- 47:10:0902002 - обозначение кадастрового квартала
- - границы субъекта, МО, населенного пункта
- 47:10:0902002:1 - обозначение объектов недвижимости, сведения о которых внесены в ЕГРН
- - границы земельных участков, сведения о которых внесены в ЕГРН
- - границы ОКС
- - границы территориальной зоны или иной
- - характерная точка проектных границ публичного сервитута
- 1 - обозначение характерной точки проектных границ публичного сервитута

Схема совмещения листов:



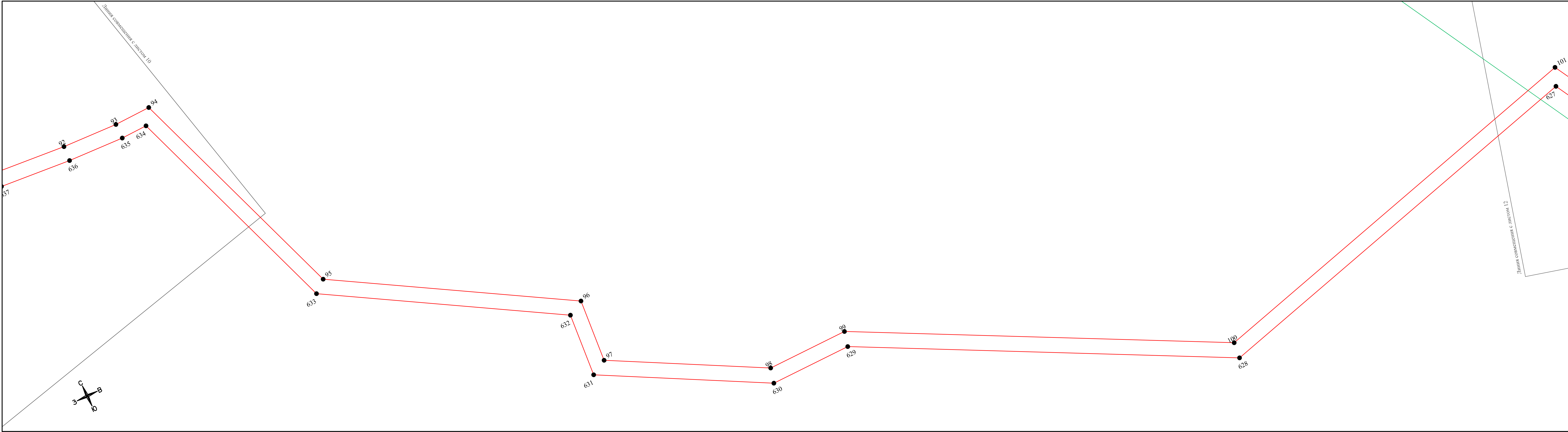


Схема расположения границ публичного сервитута

Условные обозначения

- - проектные границы публичного сервитута
- - границы кадастровых кварталов
- 47:10:0902002 - обозначение кадастрового квартала
- - границы субъекта, МО, населенного пункта
- 47:10:0902002:1 - обозначение объектов недвижимости, сведения о которых внесены в ЕГРН
- - границы земельных участков, сведения о которых внесены в ЕГРН
- - границы ОКС
- - границы территориальной зоны или иной
- - характеристическая точка проектных границ публичного сервитута
- 1 - обозначение характеристической точки проектных границ публичного сервитута

Схема совмещения листов:

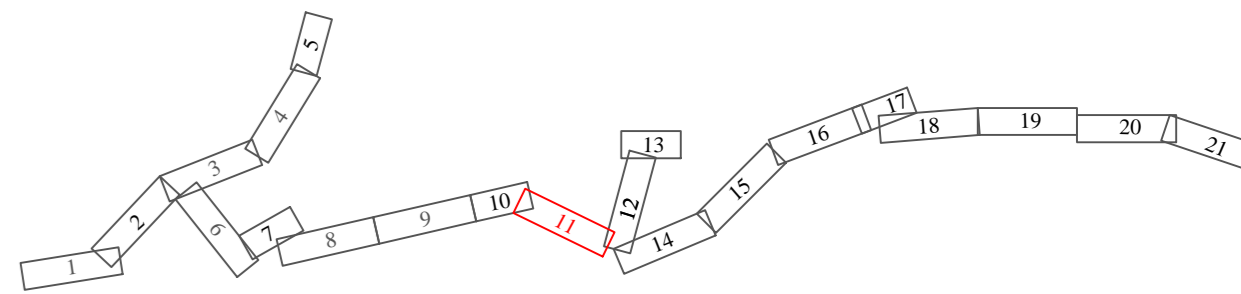
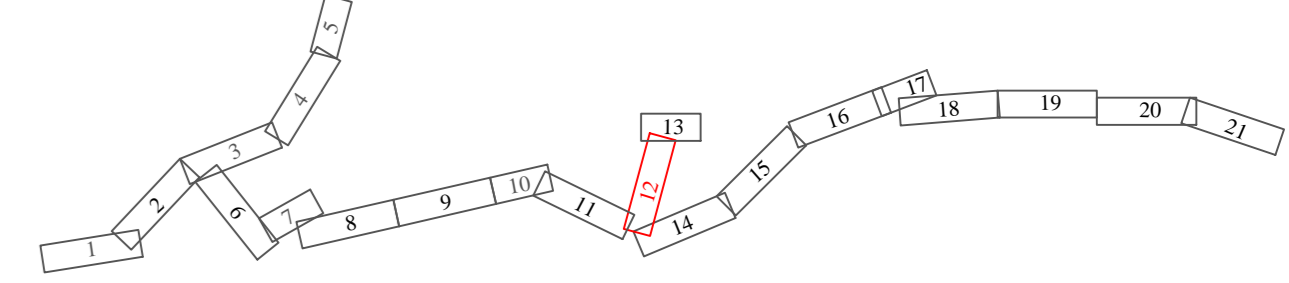


Схема расположения границ публичного сервитута

Условные обозначения

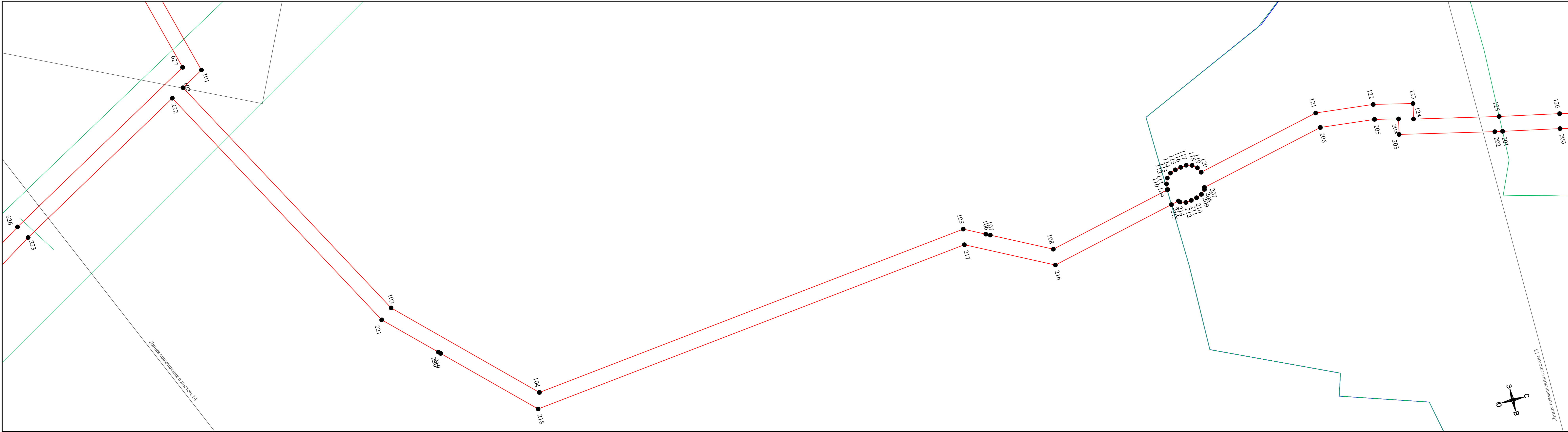
- - проектные границы публичного сервитута
- - границы кадастровых кварталов
- 47:10:0902002 - обозначение кадастрового квартала
- - границы субъекта, МО, населенного пункта
- 47:10:0902002:1 - обозначение объектов недвижимости, сведения о которых внесены в ЕГРН
- - границы земельных участков, сведения о которых внесены в ЕГРН
- - границы ОКС
- - границы территориальной зоны или иной
- - характерная точка проектных границ публичного сервитута
- 1 - обозначение характерной точки проектных границ публичного сервитута

Схема совмещения листов:



М 1:1000

Формат А4х6



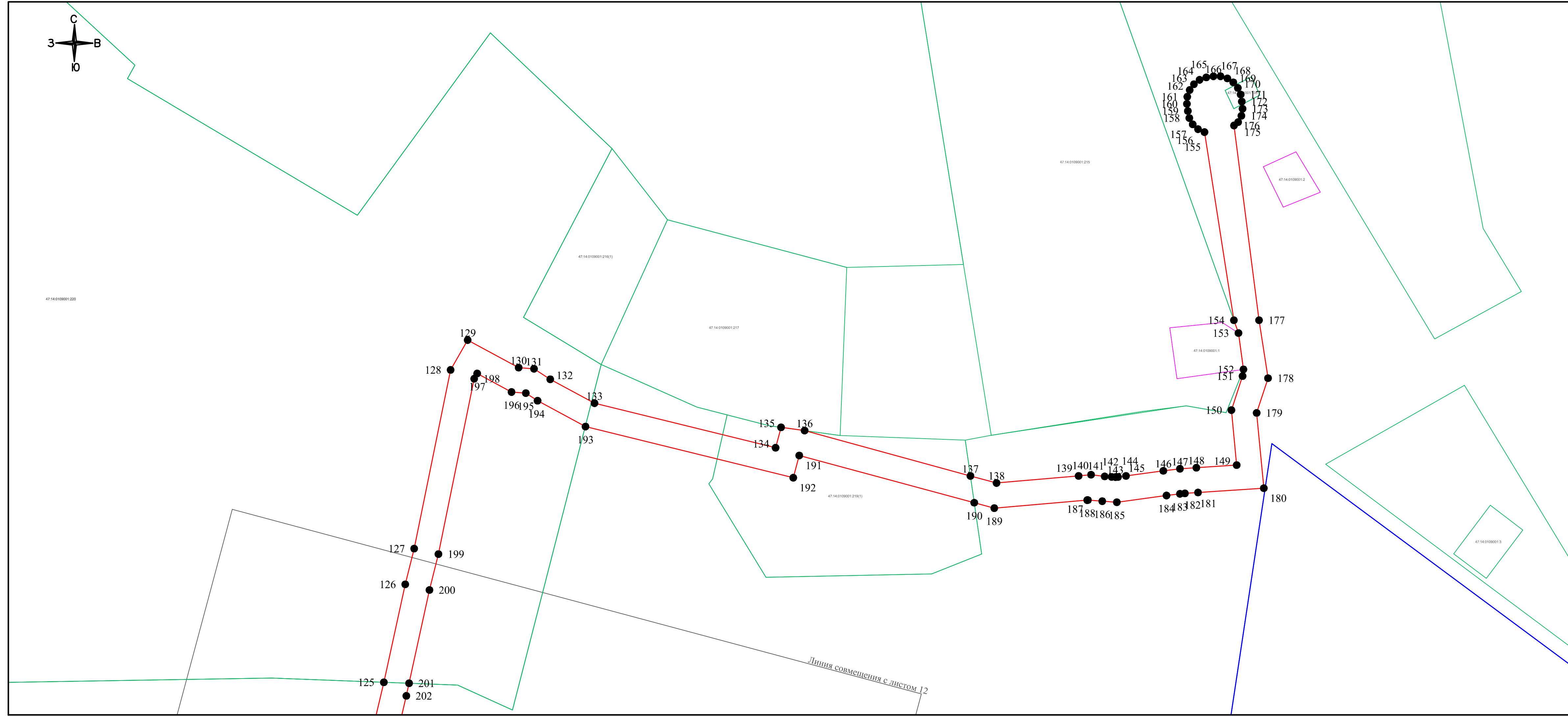
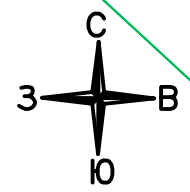


Схема расположения границ публичного сервитута

Условные обозначения






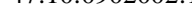




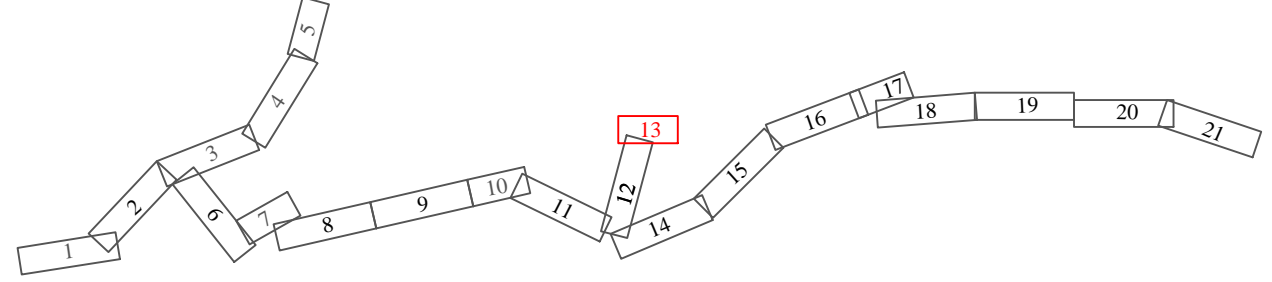
-  - проектные границы публичного сервитута
-  - границы кадастровых кварталов
-  47:10:0902002 - обозначение кадастрового квартала
-  - границы субъекта, МО, населенного пункта
-  47:10:0902002:1 - обозначение объектов недвижимости, сведения о которых внесены в ЕГРН
-  - границы земельных участков, сведения о которых внесены в ЕГРН
-  - границы ОКС
-  - границы территориальной зоны или иной
-  - характерная точка проектных границ публичного сервитута
-  1 - обозначение характерной точки проектных границ публичного сервитута

Схема совмещения листов:



М 1:1000

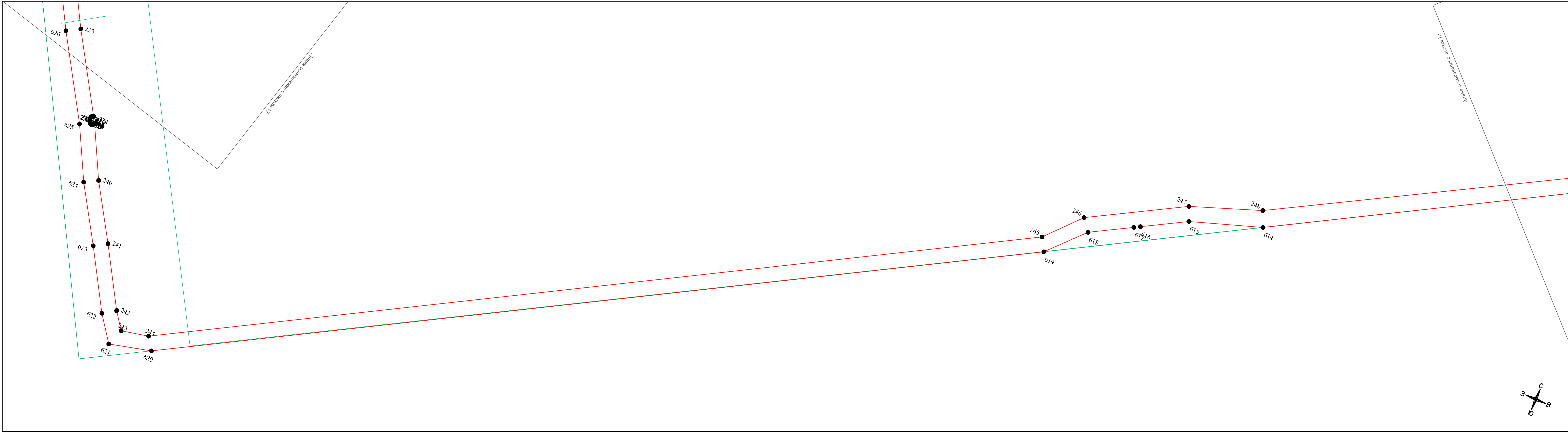
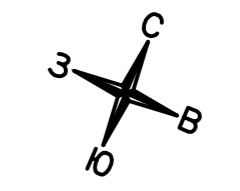
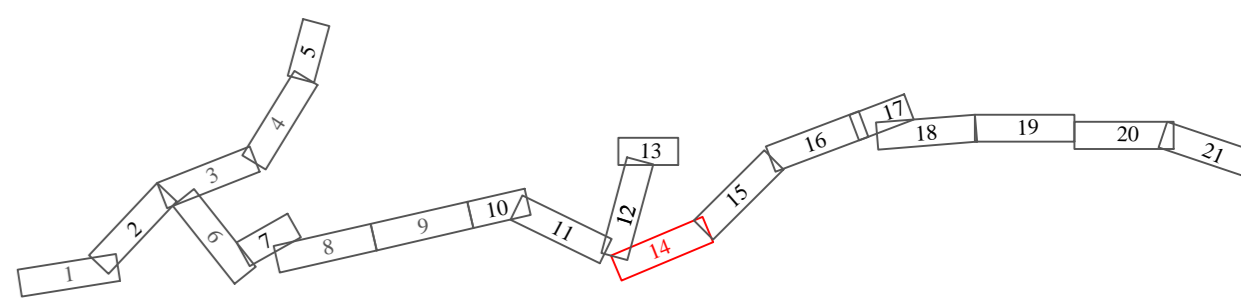


Схема расположения границ публичного сервитута

Условные обозначения

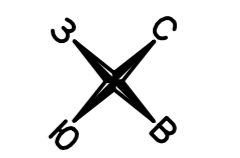
- - проектные границы публичного сервитута
- - границы кадастровых кварталов
- 47:10:0902002 - обозначение кадастрового квартала
- - границы субъекта, МО, населенного пункта
- 47:10:0902002:1 - обозначение объектов недвижимости, сведения о которых внесены в ЕГРН
- - границы земельных участков, сведения о которых внесены в ЕГРН
- - границы ОКС
- - границы территориальной зоны или иной
- - характеристная точка проектных границ публичного сервитута
- 1 - обозначение характеристной точки проектных границ публичного сервитута

Схема совмещения листов:



М 1:1000

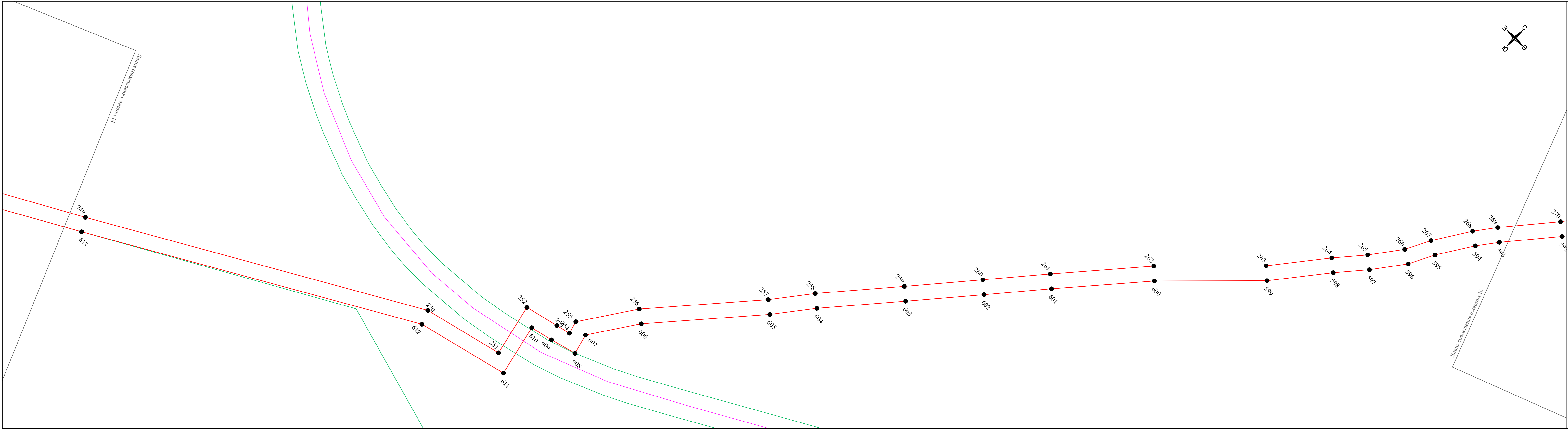
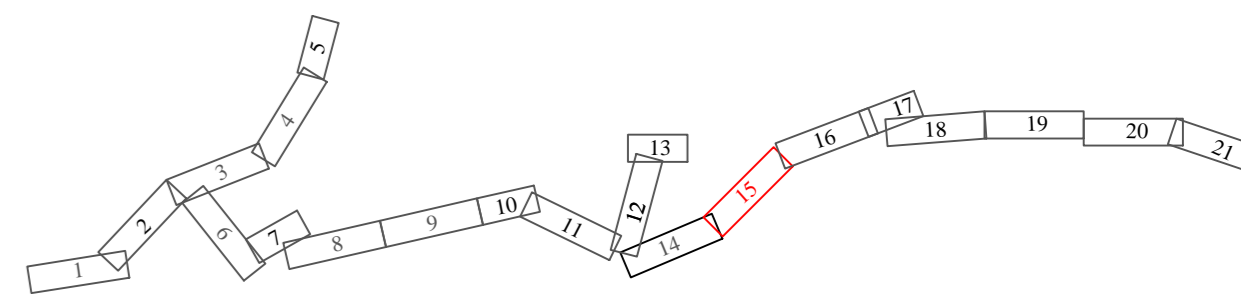
Схема расположения границ публичного сервитута



Условные обозначения

- - проектные границы публичного сервитута
- - границы кадастровых кварталов
- 47:10:0902002 - обозначение кадастрового квартала
- - границы субъекта, МО, населенного пункта
- 47:10:0902002:1 - обозначение объектов недвижимости, сведения о которых внесены в ЕГРН
- - границы земельных участков, сведения о которых внесены в ЕГРН
- - границы ОКС
- - границы территориальной зоны или иной
- - характеристная точка проектных границ публичного сервитута
- 1 - обозначение характеристной точки проектных границ публичного сервитута

Схема совмещения листов:



М 1:1000

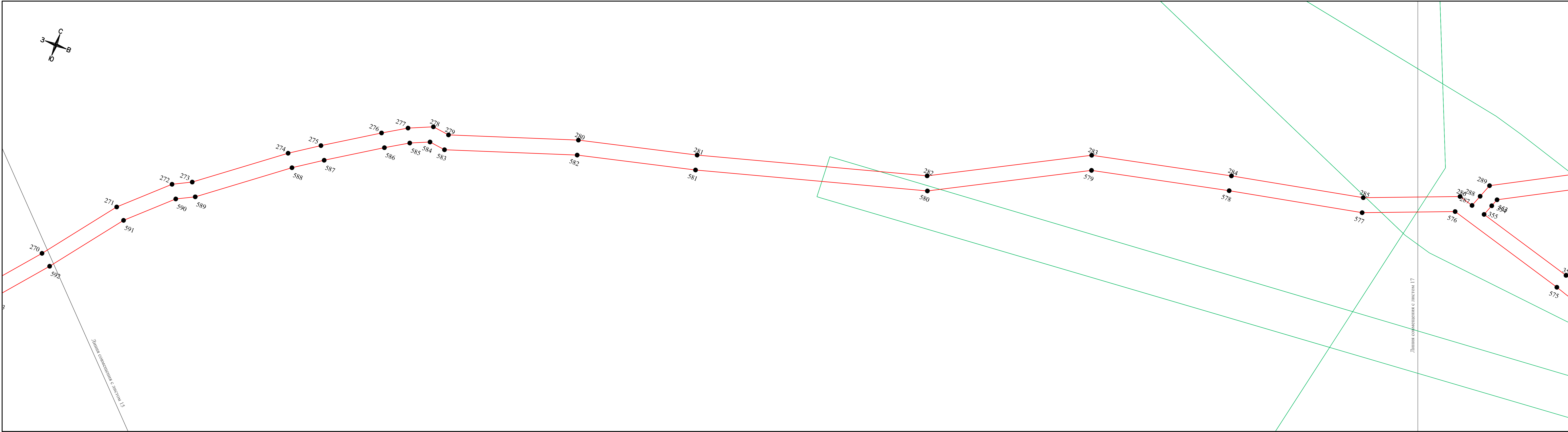
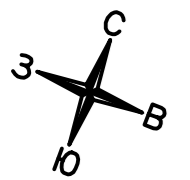
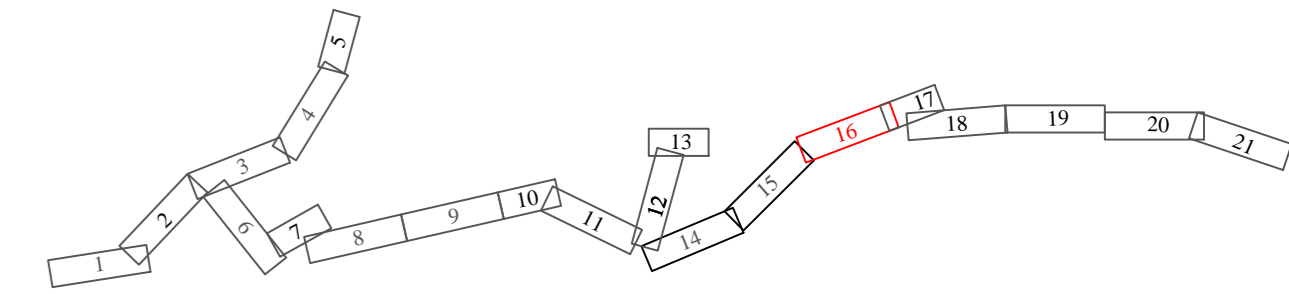


Схема расположения границ публичного сервитута

Условные обозначения

- - проектные границы публичного сервитута
- - границы кадастровых кварталов
- 47:10:0902002 - обозначение кадастрового квартала
- - границы субъекта, МО, населенного пункта
- 47:10:0902002.1 - обозначение объектов недвижимости, сведения о которых внесены в ЕГРН
- - границы земельных участков, сведения о которых внесены в ЕГРН
- - границы ОКС
- - границы территориальной зоны или иной
- - характеристная точка проектных границ публичного сервитута
- 1 - обозначение характеристной точки проектных границ публичного сервитута

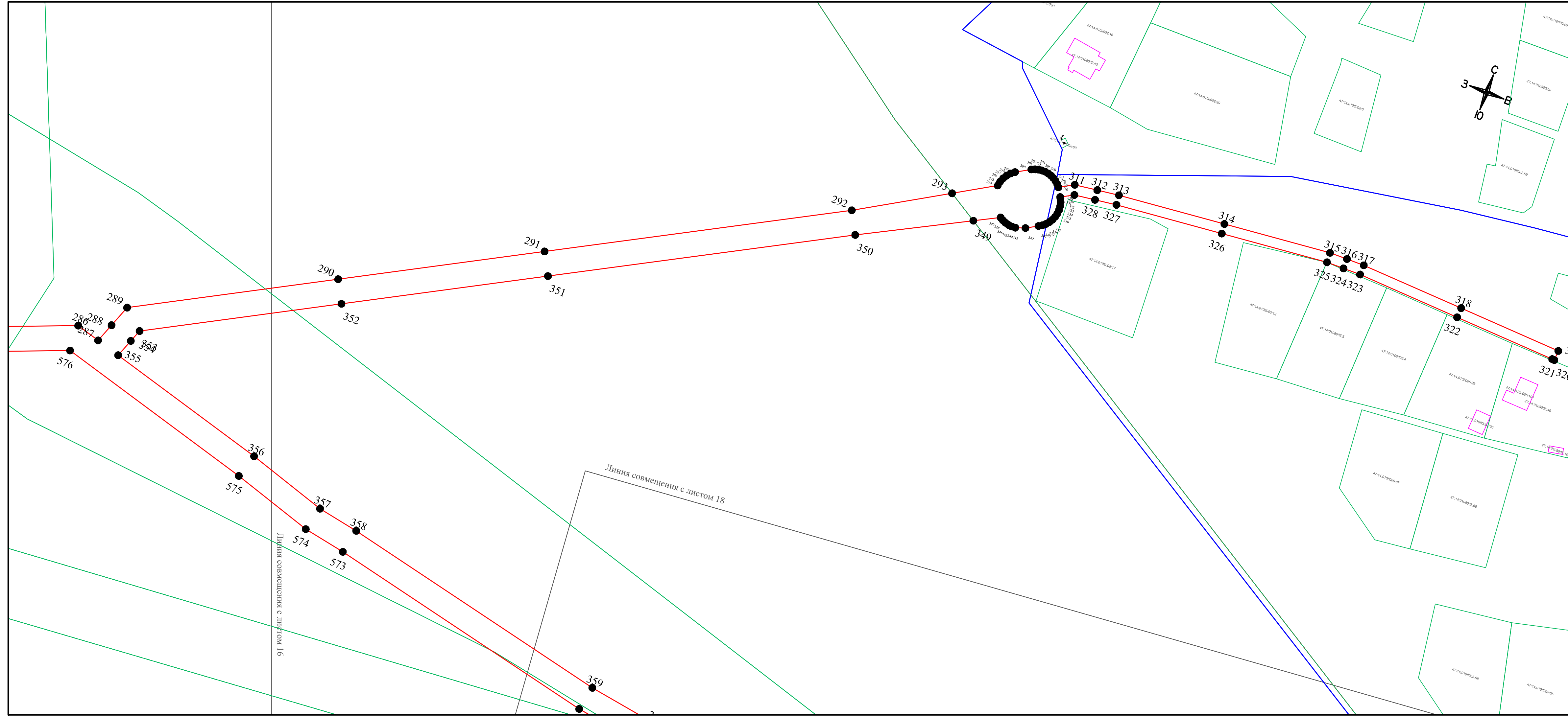
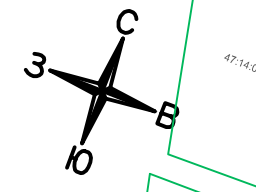
Схема совмещения листов:



М 1:1000

Схема расположения границ публичного сервитута

- ### Условные обозначения
- - проектные границы публичного сервитута
 - - границы кадастровых кварталов
 - 47:10:0902002 - обозначение кадастрового квартала
 - - границы субъекта, МО, населенного пункта
 - 47:10:0902002:1 - обозначение объектов недвижимости, сведения о которых внесены в ЕГРН
 - - границы земельных участков, сведения о которых внесены в ЕГРН
 - - границы ОКС
 - - границы территориальной зоны или иной
 - - характерная точка проектных границ публичного сервитута
 - 1 - обозначение характерной точки проектных границ публичного сервитута



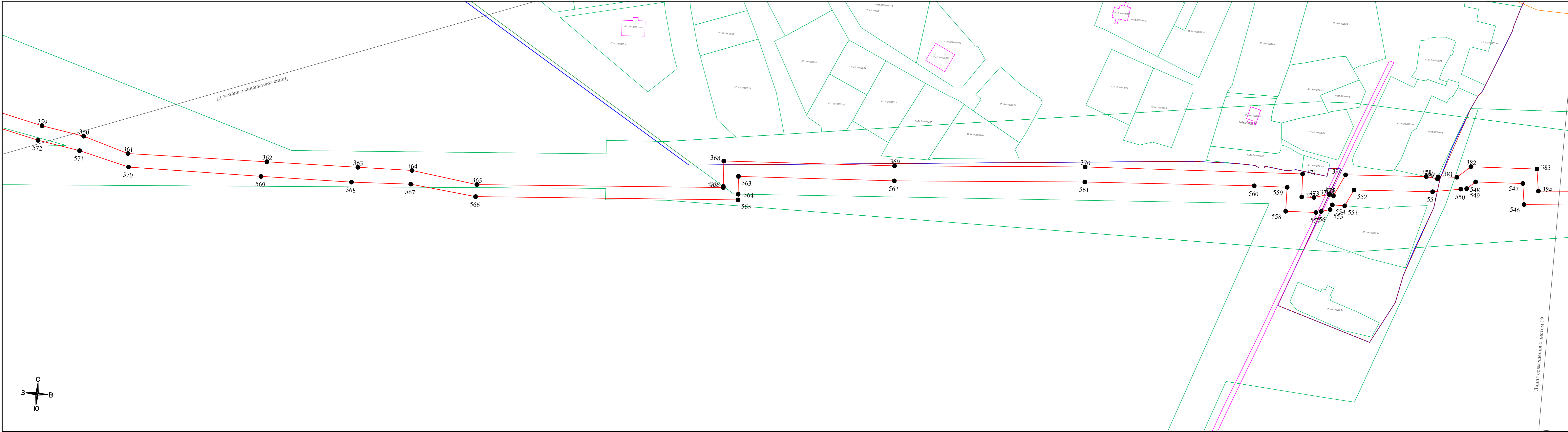
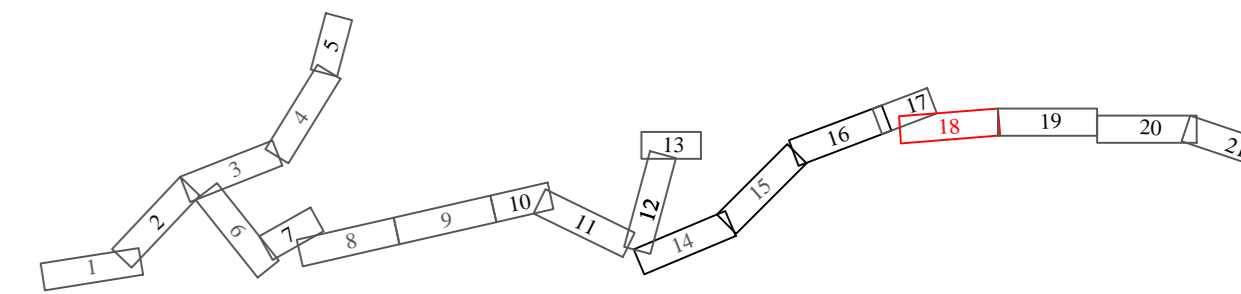
М 1:1000

Схема расположения границ публичного сервитута

Условные обозначения

- - проектные границы публичного сервитута
- - границы кадастровых кварталов
- 47:10:0902002 - обозначение кадастрового квартала
- - границы субъекта, МО, населенного пункта
- 47:10:0902002:1 - обозначение объектов недвижимости, сведения о которых внесены в ЕГРН
- - границы земельных участков, сведения о которых внесены в ЕГРН
- - границы ОКС
- - границы территориальной зоны или иной
- - характеристическая точка проектных границ публичного сервитута
- 1 - обозначение характеристической точки проектных границ публичного сервитута

Схема совмещения листов:



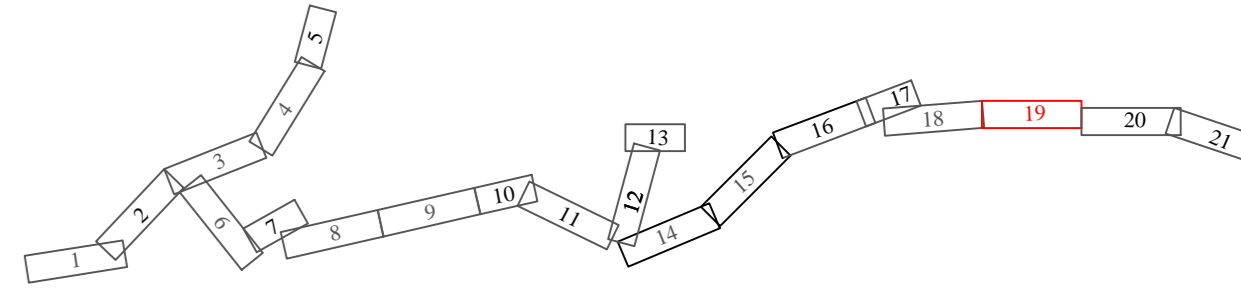
М 1:1000

Схема расположения границ публичного сервитута

Условные обозначения

- - проектные границы публичного сервитута
- - границы кадастровых кварталов
- 47:10:0902002 - обозначение кадастрового квартала
- - границы субъекта, МО, населенного пункта
- 47:10:0902002:1 - обозначение объектов недвижимости, сведения о которых внесены в ЕГРН
- - границы земельных участков, сведения о которых внесены в ЕГРН
- - границы ОКС
- - границы территориальной зоны или иной
- - характерная точка проектных границ публичного сервитута
- 1 - обозначение характерной точки проектных границ публичного сервитута

Схема совмещения листов:



М 1:1000

Формат А4х6

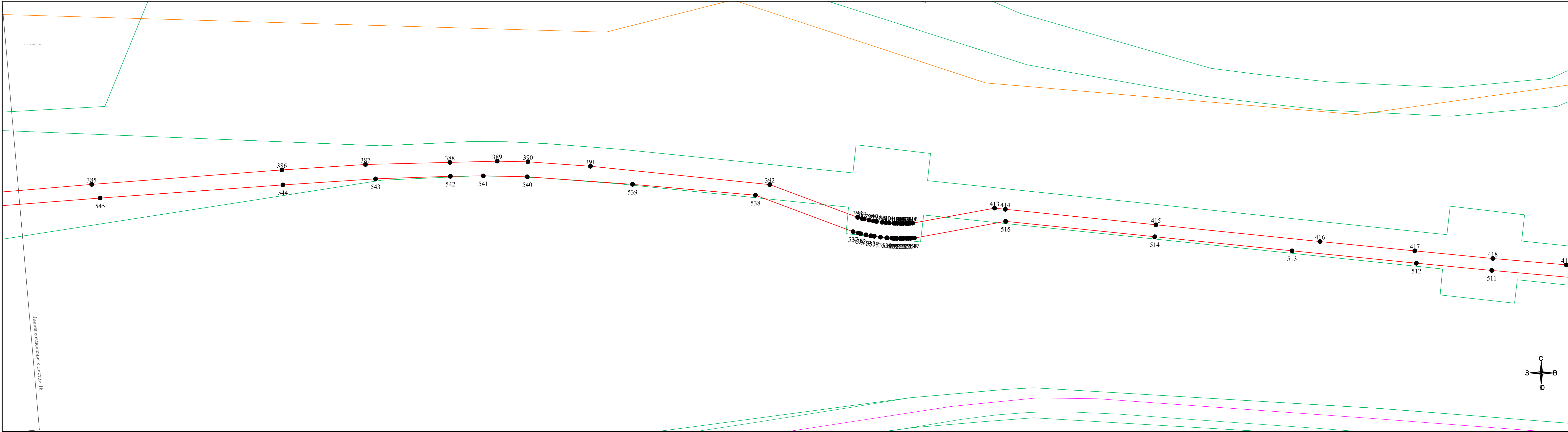
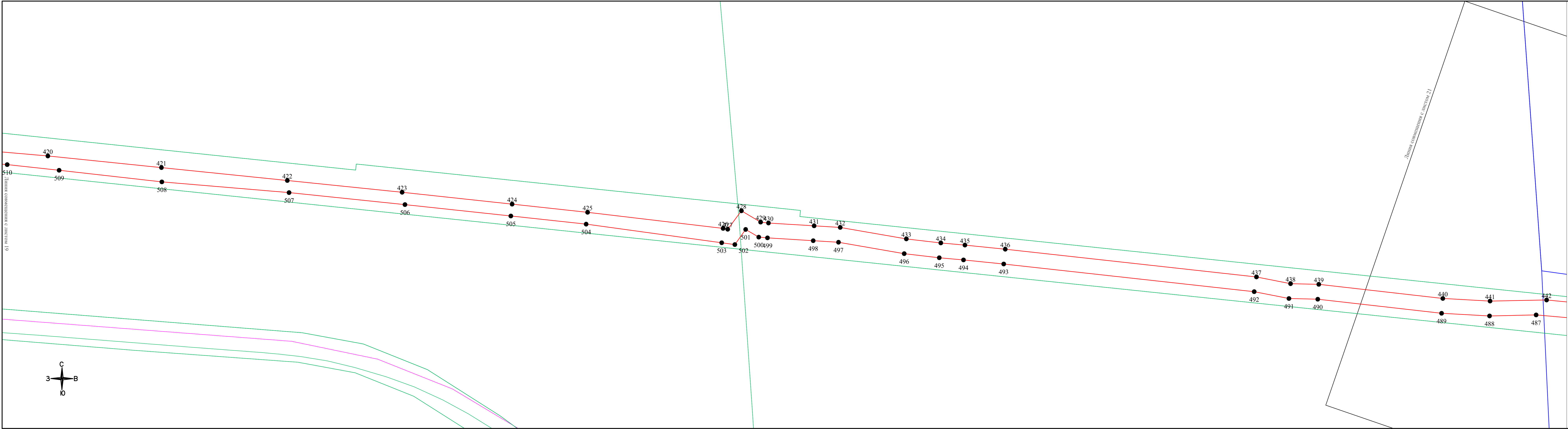
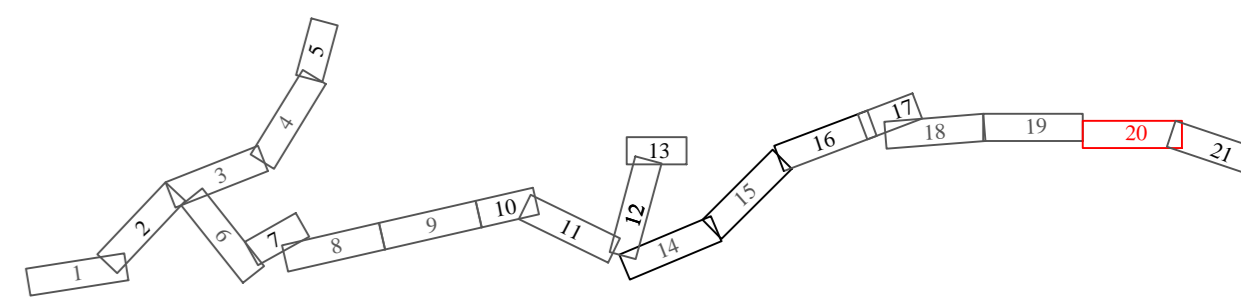


Схема расположения границ публичного сервитута

Условные обозначения

- - проектные границы публичного сервитута
- - границы кадастровых кварталов
- 47:10:0902002 - обозначение кадастрового квартала
- - границы субъекта, МО, населенного пункта
- 47:10:0902002:1 - обозначение объектов недвижимости, сведения о которых внесены в ЕГРН
- - границы земельных участков, сведения о которых внесены в ЕГРН
- - границы ОКС
- - границы территориальной зоны или иной
- - характерная точка проектных границ публичного сервитута
- 1 - обозначение характерной точки проектных границ публичного сервитута

Схема совмещения листов:



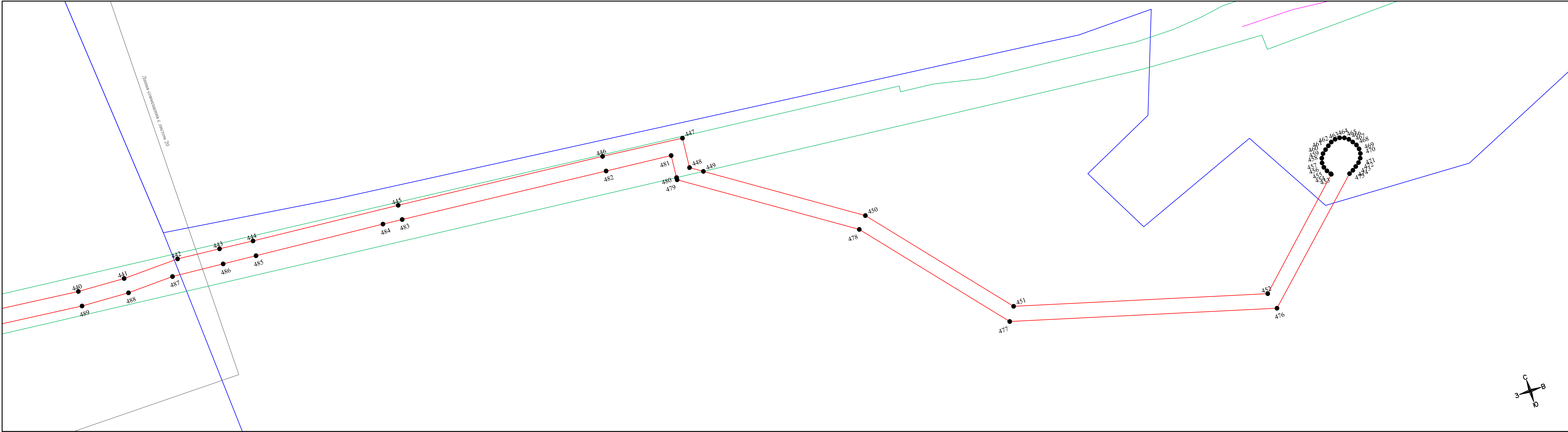
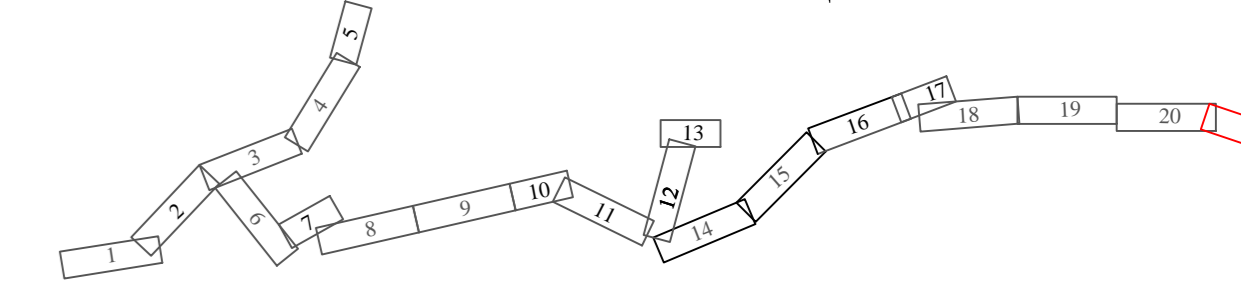
М 1:1000

Схема расположения границ публичного сервитута

Условные обозначения

- - проектные границы публичного сервитута
- - границы кадастровых кварталов
- 47:10:0902002 - обозначение кадастрового квартала
- - границы субъекта, МО, населенного пункта
- 47:10:0902002:1 - обозначение объектов недвижимости, сведения о которых внесены в ЕГРН
- - границы земельных участков, сведения о которых внесены в ЕГРН
- - границы ОКС
- - границы территориальной зоны или иной
- - характеристическая точка проектных границ публичного сервитута
- 1 - обозначение характеристической точки проектных границ публичного сервитута

Схема совмещения листов:



М 1:1000

Сведения о местоположении границ публичного сервитута

Система координат		<u>47(2)</u>	
Площадь земельного участка		<u>197806м²</u>	
Обозначение характерных точек границы	Координаты, м		
	X	Y	
1	2	3	
1	440472,85	2147506,61	
2	440450,71	2147469,07	
3	440446,90	2147471,03	
4	440415,01	2147429,20	
5	440413,99	2147427,92	
6	440390,74	2147446,58	
7	440324,76	2147462,14	
8	440257,44	2147486,92	
9	440237,65	2147494,69	
10	440227,62	2147501,44	
11	440206,09	2147527,73	
12	440163,75	2147577,36	
13	440137,60	2147613,52	
14	440126,99	2147622,82	
15	440109,84	2147633,11	
16	440070,48	2147650,88	
17	440051,42	2147669,42	
18	440023,46	2147695,95	
19	439991,82	2147723,12	
20	439946,48	2147763,53	
21	439932,34	2147779,16	
22	439922,27	2147790,49	
23	439899,18	2147806,76	
24	439883,97	2147815,02	
25	439861,22	2147827,87	
26	439834,92	2147845,57	
27	439811,31	2147862,40	
28	439782,10	2147875,55	
29	439727,72	2147899,58	
30	439704,96	2147911,03	
31	439695,10	2147946,76	
32	439688,45	2147973,60	
33	439686,98	2147992,44	
34	439688,35	2148000,67	
35	439700,10	2148023,52	
36	439712,77	2148060,97	
37	439726,27	2148096,72	
38	439737,86	2148131,26	
39	439748,90	2148167,77	
40	439761,08	2148200,38	
41	439772,76	2148242,67	
42	439779,48	2148259,16	
43	439787,87	2148273,60	
44	439804,59	2148298,44	

Сведения о местоположении границ публичного сервитута

45	439826,00	2148325,54
46	439866,18	2148349,95
47	439885,46	2148387,51
48	439893,86	2148400,38
49	439900,73	2148409,29
50	439915,22	2148422,17
51	439938,05	2148442,88
52	439949,72	2148457,48
53	439974,92	2148487,58
54	440004,77	2148522,60
55	439998,48	2148556,31
56	439984,72	2148561,33
57	439962,16	2148564,65
58	439925,01	2148569,95
59	439909,94	2148571,48
60	439891,12	2148569,60
61	439870,05	2148562,58
62	439849,58	2148561,41
63	439836,16	2148562,24
64	439784,17	2148570,37
65	439743,26	2148574,67
66	439711,17	2148571,68
67	439685,73	2148571,29
68	439686,61	2148607,26
69	439699,73	2148667,34
70	439703,04	2148693,94
71	439723,46	2148768,64
72	439725,89	2148808,19
73	439726,18	2148811,49
74	439738,97	2148851,50
75	439757,80	2148897,80
76	439801,69	2149110,12
77	439829,93	2149233,99
78	439853,32	2149302,94
79	439869,15	2149386,20
80	439874,99	2149436,39
81	439927,54	2149626,63
82	439951,99	2149829,42
83	440049,69	2150277,17
84	440078,46	2150409,83
85	440095,48	2150475,85
86	440115,16	2150518,21
87	440263,49	2150734,15
88	440254,09	2150870,41
89	440253,54	2150904,93
90	440247,76	2150961,16
91	440244,19	2151016,18
92	440239,79	2151064,58
93	440237,88	2151102,22
94	440238,42	2151126,90

Сведения о местоположении границ публичного сервитута

95	440084,50	2151181,35
96	439995,96	2151329,67
97	439953,68	2151326,21
98	439900,29	2151423,92
99	439900,61	2151478,86
100	439779,81	2151709,43
101	439850,94	2151982,43
102	439836,07	2151990,67
103	439932,21	2152168,38
104	440013,26	2152248,45
105	440314,73	2152216,49
106	440328,45	2152223,65
107	440331,15	2152225,05
108	440369,38	2152244,99
109	440452,98	2152226,51
110	440452,99	2152226,50
111	440453,43	2152226,41
112	440453,63	2152222,48
113	440455,16	2152218,87
114	440458,03	2152216,21
115	440461,73	2152214,93
116	440465,62	2152214,30
117	440469,53	2152213,89
118	440473,30	2152214,96
119	440476,30	2152217,46
120	440478,03	2152220,98
121	440562,06	2152202,61
122	440600,65	2152207,04
123	440626,45	2152213,34
124	440624,12	2152223,42
125	440679,79	2152236,55
126	440719,21	2152245,16
127	440733,60	2152248,75
128	440805,51	2152263,40
129	440817,52	2152270,26
130	440806,42	2152290,78
131	440805,96	2152296,95
132	440801,73	2152303,49
133	440792,12	2152321,30
134	440774,18	2152394,14
135	440782,40	2152396,34
136	440781,10	2152405,81
137	440762,82	2152472,52
138	440760,00	2152483,02
139	440762,85	2152516,04
140	440763,32	2152521,06
141	440762,64	2152526,53
142	440762,44	2152529,32
143	440762,38	2152530,87
144	440762,41	2152531,90

Сведения о местоположении границ публичного сервитута

145	440762,85	2152535,11
146	440764,89	2152550,12
147	440765,71	2152556,81
148	440766,15	2152563,41
149	440767,21	2152579,62
150	440789,33	2152577,52
151	440803,02	2152582,00
152	440805,71	2152582,36
153	440820,34	2152580,36
154	440825,50	2152578,51
155	440901,22	2152566,69
156	440902,40	2152564,07
157	440904,35	2152561,95
158	440906,87	2152560,57
159	440909,70	2152560,00
160	440912,57	2152559,62
161	440915,44	2152559,76
162	440918,15	2152560,73
163	440920,48	2152562,42
164	440922,25	2152564,70
165	440923,23	2152567,40
166	440923,67	2152570,26
167	440923,69	2152573,13
168	440922,82	2152575,88
169	440921,22	2152578,27
170	440919,00	2152580,10
171	440916,35	2152581,24
172	440913,50	2152581,69
173	440910,62	2152581,99
174	440907,78	2152581,53
175	440905,23	2152580,21
176	440903,87	2152578,55
177	440825,51	2152588,63
178	440802,18	2152592,25
179	440788,20	2152587,67
180	440757,90	2152590,56
181	440756,17	2152564,07
182	440755,82	2152558,81
183	440755,63	2152556,79
184	440754,97	2152551,40
185	440752,25	2152531,42
186	440752,69	2152525,55
187	440753,12	2152519,78
188	440753,11	2152519,50
189	440749,88	2152482,12
190	440752,06	2152474,06
191	440771,07	2152403,66
192	440762,12	2152401,26
193	440782,71	2152317,67
194	440793,11	2152298,39

Сведения о местоположении границ публичного сервитута

195	440796,17	2152293,67
196	440796,60	2152287,91
197	440804,07	2152274,09
198	440801,95	2152272,88
199	440731,38	2152258,50
200	440716,93	2152254,90
201	440679,41	2152246,70
202	440674,33	2152245,59
203	440612,14	2152230,85
204	440614,49	2152220,71
205	440598,89	2152216,90
206	440562,57	2152212,74
207	440477,43	2152231,35
208	440477,16	2152232,59
209	440474,31	2152235,27
210	440470,63	2152236,60
211	440466,76	2152237,38
212	440462,87	2152237,77
213	440459,15	2152236,53
214	440458,39	2152235,55
215	440453,22	2152236,69
216	440367,98	2152255,54
217	440312,78	2152226,75
218	440009,60	2152258,89
219	439956,31	2152206,25
220	439955,01	2152204,96
221	439924,11	2152174,45
222	439827,32	2151995,52
223	439710,33	2152060,34
224	439659,92	2152091,05
225	439659,49	2152090,02
226	439659,05	2152089,59
227	439658,69	2152089,45
228	439657,62	2152089,54
229	439656,39	2152089,90
230	439656,10	2152090,00
231	439655,81	2152090,10
232	439655,33	2152090,38
233	439654,86	2152090,66
234	439654,42	2152091,22
235	439654,38	2152091,70
236	439654,52	2152092,05
237	439654,70	2152092,32
238	439655,18	2152092,83
239	439655,90	2152093,43
240	439621,94	2152110,79
241	439585,55	2152133,07
242	439546,77	2152155,78
243	439535,53	2152163,82
244	439539,43	2152182,09

Сведения о местоположении границ публичного сервитута

245	439833,37	2152705,26
246	439856,17	2152726,08
247	439890,41	2152787,55
248	439907,11	2152834,05
249	440014,42	2153027,54
250	440132,87	2153234,34
251	440146,30	2153288,04
252	440181,37	2153279,97
253	440186,92	2153302,77
254	440189,25	2153312,36
255	440197,77	2153310,00
256	440233,94	2153334,10
257	440299,69	2153390,92
258	440324,96	2153410,34
259	440370,61	2153449,25
260	440411,00	2153483,39
261	440445,82	2153512,66
262	440498,72	2153558,08
263	440552,17	2153611,28
264	440587,09	2153638,70
265	440605,61	2153654,37
266	440625,77	2153669,29
267	440642,48	2153677,65
268	440666,65	2153692,92
269	440680,30	2153703,05
270	440712,96	2153730,16
271	440759,70	2153765,61
272	440787,06	2153794,68
273	440793,27	2153806,76
274	440834,16	2153859,61
275	440846,77	2153878,25
276	440869,13	2153912,99
277	440878,50	2153928,33
278	440885,36	2153943,84
279	440883,96	2153955,19
280	440911,78	2154037,40
281	440930,87	2154114,97
282	440972,95	2154263,28
283	441025,15	2154360,90
284	441045,74	2154452,96
285	441063,72	2154540,30
286	441087,59	2154600,33
287	441084,90	2154609,94
288	441092,55	2154612,80
289	441101,40	2154616,12
290	441142,49	2154691,28
291	441182,69	2154764,81
292	441242,44	2154874,24
293	441263,28	2154909,45
294	441272,79	2154925,51

Сведения о местоположении границ публичного сервитута

295	441274,58	2154925,82
296	441276,28	2154926,46
297	441277,84	2154927,40
298	441279,19	2154928,61
299	441280,30	2154930,05
300	441283,67	2154935,79
301	441284,24	2154937,09
302	441284,62	2154938,45
303	441284,81	2154939,85
304	441284,81	2154941,26
305	441284,60	2154942,66
306	441284,20	2154944,02
307	441283,62	2154945,31
308	441282,86	2154946,50
309	441281,94	2154947,58
310	441280,88	2154948,52
311	441284,15	2154954,31
312	441285,40	2154963,53
313	441286,60	2154972,40
314	441291,00	2155016,16
315	441295,41	2155059,98
316	441295,50	2155067,23
317	441295,59	2155074,45
318	441293,51	2155117,20
319	441291,44	2155159,88
320	441287,44	2155159,69
321	441287,49	2155158,76
322	441289,52	2155117,00
323	441291,59	2155074,38
324	441291,50	2155067,28
325	441291,41	2155060,20
326	441287,02	2155016,56
327	441282,63	2154972,87
328	441281,44	2154964,07
329	441280,29	2154955,62
330	441277,46	2154950,61
331	441276,92	2154950,91
332	441275,47	2154951,52
333	441273,95	2154951,89
334	441272,39	2154952,03
335	441270,82	2154951,91
336	441269,29	2154951,55
337	441267,84	2154950,96
338	441266,50	2154950,15
339	441265,30	2154949,14
340	441264,27	2154947,95
341	441263,44	2154946,62
342	441260,81	2154942,03
343	441259,47	2154938,13
344	441259,40	2154936,67

Сведения о местоположении границ публичного сервитута

345	441259,54	2154935,21
346	441259,89	2154933,79
347	441260,45	2154932,44
348	441261,19	2154931,18
349	441256,03	2154921,41
350	441233,69	2154879,09
351	441173,91	2154769,61
352	441133,71	2154696,08
353	441094,40	2154624,18
354	441089,42	2154622,31
355	441082,20	2154619,61
356	441063,84	2154685,21
357	441053,65	2154717,58
358	441050,54	2154734,37
359	441025,62	2154845,67
360	441021,12	2154873,99
361	441012,18	2154904,37
362	441014,78	2154997,29
363	441016,47	2155058,10
364	441017,48	2155094,35
365	441011,87	2155138,23
366	441024,26	2155302,29
367	441025,02	2155302,24
368	441041,93	2155301,11
369	441048,62	2155414,94
370	441058,96	2155541,74
371	441067,00	2155686,81
372	441051,68	2155687,57
373	441052,04	2155695,70
374	441054,89	2155705,59
375	441055,03	2155706,08
376	441054,37	2155708,55
377	441068,90	2155715,43
378	441072,43	2155769,15
379	441071,54	2155776,72
380	441072,96	2155777,16
381	441073,78	2155789,57
382	441081,56	2155798,33
383	441083,89	2155842,39
384	441069,27	2155844,57
385	441075,49	2155918,61
386	441085,14	2156045,63
387	441088,79	2156101,44
388	441090,20	2156157,74
389	441091,00	2156189,36
390	441090,57	2156209,91
391	441087,58	2156251,60
392	441075,38	2156371,31
393	441053,51	2156429,99
394	441052,74	2156432,92

Сведения о местоположении границ публичного сервитута

395	441052,36	2156434,37
396	441051,66	2156437,58
397	441051,13	2156440,43
398	441050,79	2156442,59
399	441050,23	2156446,43
400	441049,99	2156448,87
401	441049,80	2156451,08
402	441049,58	2156454,15
403	441049,55	2156455,13
404	441049,50	2156456,53
405	441049,45	2156458,59
406	441049,45	2156459,19
407	441049,45	2156460,45
408	441049,49	2156462,42
409	441049,51	2156463,65
410	441049,57	2156464,92
411	441049,66	2156466,43
412	441049,67	2156466,76
413	441059,66	2156521,41
414	441058,91	2156528,63
415	441048,55	2156629,14
416	441037,40	2156738,66
417	441031,18	2156801,96
418	441026,10	2156854,03
419	441021,85	2156903,03
420	441018,59	2156940,58
421	441010,78	2157016,87
422	441002,13	2157101,41
423	440994,23	2157178,52
424	440986,24	2157252,40
425	440980,76	2157303,09
426	440969,95	2157394,12
427	440969,38	2157397,21
428	440981,78	2157406,41
429	440974,16	2157419,31
430	440973,58	2157424,58
431	440971,68	2157455,24
432	440970,61	2157472,77
433	440962,90	2157517,18
434	440960,19	2157540,33
435	440958,74	2157556,52
436	440956,00	2157583,62
437	440937,36	2157752,33
438	440932,85	2157775,25
439	440932,40	2157794,20
440	440922,92	2157877,50
441	440921,16	2157909,22
442	440921,89	2157947,20
443	440919,12	2157975,88
444	440916,82	2157998,73

Сведения о местоположении границ публичного сервитута

445	440907,74	2158098,09
446	440894,15	2158237,73
447	440888,28	2158292,13
448	440868,18	2158290,18
449	440862,78	2158298,11
450	440799,71	2158390,76
451	440710,29	2158464,64
452	440663,02	2158627,80
453	440724,50	2158693,87
454	440724,94	2158693,59
455	440727,58	2158691,84
456	440730,50	2158690,65
457	440733,65	2158690,49
458	440736,69	2158691,33
459	440739,31	2158693,10
460	440741,28	2158695,57
461	440743,09	2158698,17
462	440744,81	2158700,83
463	440745,72	2158703,85
464	440745,66	2158707,01
465	440744,62	2158709,99
466	440742,71	2158712,51
467	440740,17	2158714,39
468	440737,49	2158716,08
469	440734,45	2158716,90
470	440731,29	2158716,72
471	440728,36	2158715,57
472	440725,93	2158713,55
473	440724,09	2158710,97
474	440722,31	2158708,35
475	440720,94	2158705,50
476	440651,83	2158630,48
477	440701,54	2158458,89
478	440792,29	2158383,92
479	440863,21	2158279,70
480	440864,69	2158279,83
481	440879,77	2158281,20
482	440884,16	2158236,78
483	440897,90	2158097,51
484	440899,19	2158084,39
485	440906,83	2157997,42
486	440908,81	2157974,88
487	440911,86	2157940,17
488	440911,17	2157908,88
489	440912,96	2157876,66
490	440922,41	2157793,51
491	440922,88	2157774,15
492	440927,47	2157750,82
493	440946,06	2157582,57
494	440948,79	2157555,57

Сведения о местоположении границ публичного сервитута

495	440950,25	2157539,30
496	440953,00	2157515,75
497	440960,66	2157471,61
498	440961,70	2157454,63
499	440963,61	2157423,91
500	440964,10	2157418,04
501	440969,26	2157409,25
502	440959,10	2157402,00
503	440960,32	2157393,16
504	440972,82	2157302,11
505	440978,28	2157251,54
506	440985,94	2157180,43
507	440994,00	2157102,58
508	441001,19	2157017,13
509	441008,99	2156948,14
510	441012,79	2156913,27
511	441018,14	2156853,30
512	441022,94	2156803,00
513	441031,22	2156720,01
514	441040,59	2156628,32
515	441050,85	2156528,81
516	441050,84	2156528,76
517	441039,72	2156467,90
518	441039,67	2156466,95
519	441039,59	2156465,44
520	441039,52	2156463,96
521	441039,50	2156462,61
522	441039,45	2156460,54
523	441039,45	2156459,17
524	441039,45	2156458,49
525	441039,50	2156456,24
526	441039,56	2156454,80
527	441039,59	2156453,64
528	441039,65	2156452,85
529	441039,87	2156449,70
530	441039,89	2156449,40
531	441040,30	2156445,23
532	441040,90	2156441,08
533	441041,27	2156438,72
534	441041,86	2156435,61
535	441042,63	2156432,02
536	441043,08	2156430,36
537	441043,96	2156426,97
538	441068,28	2156361,76
539	441075,54	2156279,69
540	441080,58	2156209,45
541	441081,19	2156180,10
542	441080,89	2156158,12
543	441079,20	2156108,16
544	441075,17	2156046,31

Сведения о местоположении границ публичного сервитута

545	441066,38	2155924,27
546	441059,54	2155835,86
547	441073,44	2155833,82
548	441071,76	2155802,36
549	441066,78	2155796,75
550	441066,08	2155792,87
551	441062,74	2155774,27
552	441059,30	2155721,92
553	441048,28	2155716,65
554	441048,18	2155708,34
555	441044,92	2155707,18
556	441043,20	2155701,37
557	441042,17	2155697,90
558	441041,22	2155677,70
559	441057,24	2155677,30
560	441056,28	2155655,31
561	441048,98	2155542,43
562	441038,64	2155415,64
563	441032,54	2155311,76
564	441020,71	2155312,55
565	441016,89	2155312,81
566	441003,82	2155138,06
567	441008,31	2155094,26
568	441006,20	2155054,70
569	441004,77	2154994,21
570	441003,24	2154905,58
571	441011,30	2154872,03
572	441015,79	2154843,79
573	441040,74	2154732,36
574	441043,93	2154715,16
575	441054,25	2154682,36
576	441077,05	2154600,88
577	441054,11	2154543,18
578	441035,97	2154455,06
579	441015,70	2154364,41
580	440963,63	2154267,05
581	440921,21	2154117,53
582	440902,17	2154040,20
583	440873,76	2153956,23
584	440875,10	2153945,36
585	440869,63	2153932,98
586	440860,66	2153918,30
587	440838,42	2153883,76
588	440826,06	2153865,48
589	440784,81	2153812,15
590	440778,82	2153800,51
591	440753,00	2153773,08
592	440706,75	2153737,99
593	440674,12	2153710,92
594	440660,99	2153701,17

Сведения о местоположении границ публичного сервитута

595	440637,57	2153686,37
596	440620,53	2153677,85
597	440599,40	2153662,21
598	440580,78	2153646,45
599	440545,54	2153618,79
600	440491,93	2153565,43
601	440439,35	2153520,29
602	440404,55	2153491,04
603	440364,14	2153456,87
604	440318,67	2153418,12
605	440293,37	2153398,67
606	440227,88	2153342,07
607	440196,03	2153320,86
608	440182,44	2153324,63
609	440177,66	2153307,04
610	440173,99	2153291,93
611	440138,98	2153299,99
612	440123,51	2153238,14
613	440005,74	2153032,50
614	439896,81	2152838,60
615	439881,16	2152791,47
616	439865,32	2152763,05
617	439863,17	2152759,19
618	439848,19	2152732,31
619	439824,70	2152710,23
620	439531,09	2152187,60
621	439524,20	2152159,63
622	439541,33	2152147,38
623	439580,42	2152124,50
624	439617,05	2152102,06
625	439651,72	2152084,33
626	439705,31	2152051,69
627	439839,31	2151977,45
628	439769,16	2151708,22
629	439890,59	2151476,42
630	439890,27	2151421,39
631	439948,02	2151315,72
632	439990,56	2151319,20
633	440077,77	2151173,12
634	440228,26	2151119,89
635	440227,88	2151102,07
636	440229,82	2151063,87
637	440234,22	2151015,41
638	440237,79	2150960,33
639	440243,55	2150904,34
640	440244,10	2150869,98
641	440253,27	2150736,94
642	440106,44	2150523,19
643	440086,02	2150479,23
644	440068,73	2150412,14

Сведения о местоположении границ публичного сервитута

645	440039,92	2150279,29
646	439956,11	2149892,75
647	439942,12	2149831,12
648	439917,70	2149628,57
649	439865,14	2149438,31
650	439859,26	2149387,72
651	439843,62	2149305,50
652	439820,29	2149236,71
653	439791,92	2149112,24
654	439748,19	2148900,72
655	439729,56	2148854,91
656	439716,16	2148813,00
657	439713,54	2148770,24
658	439703,44	2148731,97
659	439693,21	2148695,94
660	439689,86	2148669,03
661	439676,64	2148608,46
662	439675,48	2148561,13
663	439711,71	2148561,68
664	439743,20	2148564,62
665	439782,87	2148560,46
666	439835,07	2148552,28
667	439849,55	2148551,39
668	439871,95	2148552,67
669	439893,22	2148559,76
670	439909,93	2148561,43
671	439923,80	2148560,02
672	439960,73	2148554,75
673	439982,26	2148551,58
674	439989,69	2148548,87
675	439994,06	2148525,46
676	439967,28	2148494,04
677	439941,98	2148463,81
678	439930,74	2148449,75
679	439908,54	2148429,61
680	439893,39	2148416,14
681	439885,70	2148406,18
682	439876,80	2148392,54
683	439859,30	2148358,45
684	439856,59	2148355,83
685	439819,27	2148333,15
686	439796,51	2148304,34
687	439779,38	2148278,91
688	439770,49	2148263,58
689	439763,28	2148245,90
690	439751,56	2148203,47
691	439739,42	2148170,97
692	439728,33	2148134,30
693	439716,85	2148100,07
694	439703,35	2148064,34

Сведения о местоположении границ публичного сервитута

695	439690,87	2148027,43
696	439678,74	2148003,86
697	439676,91	2147992,88
698	439678,55	2147972,00
699	439685,42	2147944,23
700	439696,50	2147904,09
701	439723,45	2147890,53
702	439778,02	2147866,41
703	439806,31	2147853,69
704	439829,22	2147837,35
705	439855,96	2147819,36
706	439879,13	2147806,27
707	439893,90	2147798,25
708	439915,57	2147782,98
709	439924,89	2147772,48
710	439939,43	2147756,43
711	439985,24	2147715,59
712	440016,75	2147688,53
713	440044,49	2147662,21
714	440064,77	2147642,49
715	440105,19	2147624,24
716	440121,07	2147614,71
717	440130,16	2147606,74
718	440155,88	2147571,17
719	440198,42	2147521,31
720	440220,82	2147493,97
721	440232,97	2147485,78
722	440253,88	2147477,57
723	440321,87	2147452,55
724	440386,24	2147437,37
725	440407,77	2147420,08
726	440406,97	2147419,08
727	440355,80	2147355,32
728	440338,58	2147326,32
729	440322,04	2147294,41
730	440307,08	2147264,65
731	440288,35	2147227,57
732	440285,73	2147222,37
733	440284,64	2147220,41
734	440278,86	2147210,08
735	440274,23	2147202,48
736	440267,85	2147192,01
737	440259,41	2147163,10
738	440229,29	2147145,55
739	440192,88	2147101,46
740	440178,59	2147081,52
741	440156,33	2147060,13
742	440147,79	2147051,93
743	440110,13	2147010,86
744	440079,56	2146979,73

Сведения о местоположении границ публичного сервитута

745	440066,01	2146968,50
746	440041,73	2146951,51
747	440006,51	2146931,42
748	439972,65	2146912,44
749	439929,68	2146887,50
750	439893,76	2146866,66
751	439834,28	2146832,78
752	439819,23	2146824,21
753	439810,00	2146816,23
754	439785,80	2146794,96
755	439762,52	2146773,29
756	439745,17	2146751,92
757	439730,68	2146732,64
758	439701,37	2146693,29
759	439679,20	2146663,55
760	439662,50	2146641,09
761	439640,50	2146611,68
762	439627,38	2146594,08
763	439620,14	2146584,59
764	439580,50	2146531,87
765	439571,83	2146520,00
766	439564,48	2146509,69
767	439557,43	2146499,79
768	439556,16	2146498,07
769	439546,49	2146484,06
770	439541,52	2146476,66
771	439531,11	2146452,54
772	439506,09	2146394,22
773	439458,69	2146407,83
774	439439,94	2146345,51
775	439425,36	2146300,64
776	439424,40	2146301,81
777	439423,50	2146302,93
778	439422,44	2146303,89
779	439421,23	2146304,69
780	439419,95	2146305,29
781	439418,58	2146305,71
782	439417,16	2146305,87
783	439415,76	2146305,87
784	439414,31	2146305,61
785	439412,96	2146305,16
786	439411,67	2146304,49
787	439407,69	2146301,34
788	439406,65	2146300,35
789	439405,76	2146299,22
790	439405,06	2146297,96
791	439404,55	2146296,61
792	439404,25	2146295,21
793	439404,17	2146293,77
794	439404,31	2146292,33

Сведения о местоположении границ публичного сервитута

795	439404,66	2146290,94
796	439405,22	2146289,61
797	439405,97	2146288,38
798	439409,31	2146283,73
799	439409,99	2146282,77
800	439411,27	2146281,33
801	439412,83	2146280,22
802	439414,61	2146279,49
803	439416,50	2146279,17
804	439418,42	2146279,29
805	439414,19	2146266,29
806	439434,73	2146178,90
807	439436,32	2146172,14
808	439473,23	2146015,07
809	439461,40	2145931,03
810	439453,17	2145872,55
811	439482,13	2145866,19
812	439484,59	2145875,89
813	439464,36	2145880,35
814	439471,30	2145929,63
815	439483,39	2146015,53
816	439444,97	2146179,03
817	439444,05	2146182,91
818	439424,56	2146265,86
819	439434,44	2146296,22
820	439449,49	2146342,52
821	439465,42	2146395,49
822	439511,81	2146382,17
823	439540,29	2146448,59
824	439550,34	2146471,85
825	439554,75	2146478,43
826	439562,87	2146490,18
827	439572,63	2146503,89
828	439579,94	2146514,15
829	439588,53	2146525,92
830	439628,11	2146578,56
831	439635,36	2146588,06
832	439648,52	2146605,70
833	439670,51	2146635,11
834	439687,22	2146657,58
835	439709,39	2146687,32
836	439738,69	2146726,65
837	439753,05	2146745,76
838	439772,18	2146768,75
839	439792,90	2146787,85
840	439828,46	2146818,01
841	439840,12	2146825,12
842	439903,75	2146860,96
843	440011,39	2146922,69
844	440047,08	2146943,05

Сведения о местоположении границ публичного сервитута

845	440072,08	2146960,54
846	440086,33	2146972,36
847	440117,43	2147004,03
848	440154,46	2147045,66
849	440160,17	2147051,31
850	440185,06	2147073,90
851	440200,07	2147096,44
852	440235,76	2147137,75
853	440267,98	2147156,51
854	440276,75	2147188,48
855	440282,13	2147198,22
856	440291,99	2147216,46
857	440295,87	2147223,62
858	440314,61	2147260,88
859	440329,44	2147290,63
860	440345,49	2147321,58
861	440362,77	2147350,34
862	440414,73	2147412,77
863	440421,79	2147421,66
864	440422,94	2147423,11
865	440449,32	2147458,54
866	440454,68	2147455,78
867	440478,26	2147497,40
868	440485,79	2147511,01
869	440495,74	2147528,25
870	440504,75	2147545,72
871	440515,85	2147567,00
872	440525,61	2147587,15
873	440518,35	2147591,32
874	440520,31	2147598,60
875	440627,85	2147972,79
876	441031,91	2148524,41
877	441211,28	2148608,71
878	441473,08	2148705,03
879	441608,41	2148744,83
880	441629,59	2148751,27
881	441669,08	2148749,51
882	441708,58	2148747,76
883	441719,72	2148747,01
884	441757,25	2148749,54
885	441794,78	2148752,06
886	441900,97	2148767,39
887	441910,96	2148769,05
888	441918,18	2148770,36
889	441988,25	2148793,90
890	441989,65	2148792,57
891	441991,50	2148791,56
892	441993,40	2148790,92
893	441995,42	2148790,67
894	441997,40	2148790,82

Сведения о местоположении границ публичного сервитута

895	442003,18	2148792,63
896	442004,64	2148793,09
897	442006,00	2148793,77
898	442007,23	2148794,68
899	442008,30	2148795,76
900	442009,18	2148797,00
901	442018,01	2148799,61
902	442017,12	2148809,64
903	442016,28	2148812,47
904	442008,03	2148810,34
905	442007,34	2148811,35
906	442006,53	2148812,26
907	442005,61	2148813,06
908	442004,59	2148813,74
909	442003,47	2148814,28
910	442002,34	2148814,67
911	442001,15	2148814,92
912	441999,90	2148815,01
913	441998,69	2148814,97
914	441997,51	2148814,73
915	441991,95	2148813,33
916	441990,80	2148813,05
917	441989,72	2148812,49
918	441988,70	2148811,79
919	441987,84	2148811,03
920	441987,02	2148810,14
921	441986,31	2148809,17
922	441985,72	2148808,12
923	441985,26	2148807,01
924	441984,93	2148805,85
925	441984,73	2148804,66
926	441984,67	2148803,46
927	441915,90	2148780,11
928	441909,41	2148778,93
929	441899,27	2148777,25
930	441793,96	2148761,26
931	441771,90	2148760,12
932	441735,05	2148758,60
933	441711,49	2148757,58
934	441709,13	2148757,74
935	441628,27	2148761,34
936	441605,95	2148754,52
937	441484,62	2148719,81
938	441224,08	2148624,61
939	441205,67	2148616,99
940	441193,16	2148611,88
941	441025,53	2148532,12
942	440825,45	2148259,21
943	440618,73	2147977,26
944	440510,50	2147600,69

Сведения о местоположении границ публичного сервитута

<i>945</i>	<i>440507,51</i>	<i>2147586,77</i>
<i>946</i>	<i>440512,54</i>	<i>2147583,13</i>
<i>947</i>	<i>440507,51</i>	<i>2147586,77</i>
<i>1</i>	<i>440472,85</i>	<i>2147506,61</i>

Приложение № 3
 Е. И. С. [Signature]
 [Signature]
 [Signature]

№ 170 от 06.09.2023

ГРАФИК ВЫПОЛНЕНИЯ РАБОТ ПРИ ОСУЩЕСТВЛЕНИИ ПУБЛИЧНОГО СЕРВИСУТА
 объект: «Газопровод межпоселковый от с. Сосновий Бор до п. Шенгелево, д. Гора Валдай, д. Черная Лахта, п. Форт-Красная Горка Лужского района»
 (код стройки 47/1270-1)

№ п/п	Вид работ	10 лет											
		9 лет и 1 месяц											
1.	Проведение строительно-монтажных работ	X											
2.	Проведение текущего, капитального ремонта Объекта, а также выполнение работ по ликвидации аварийных ситуаций, связанных с эксплуатацией Объекта и эксплуатацией подземных элементов Объекта, расположенных на Участке												X

Обладатель публичного сервитута

ООО "Газпром газификация"

М.П. Виссунская

[Signature]

(по доверенности, зарегистрированной за №78/163-н/18-2023-2-399 от 02.02.2023) № 16 от 06.09.2023 г.

Правообладатель земельного участка

_____ 2023 г.

* Осуществление строительно-монтажных работ начинается с момента исполнения п. 4.1. Соглашения**
 **Если Соглашения об осуществлении публичного сервитута не заключено, строительно-монтажные работы начинаются с 1 месяца согласно графику выполнения работ с момента внесения платы за публичный сервитут в депозит нотариуса